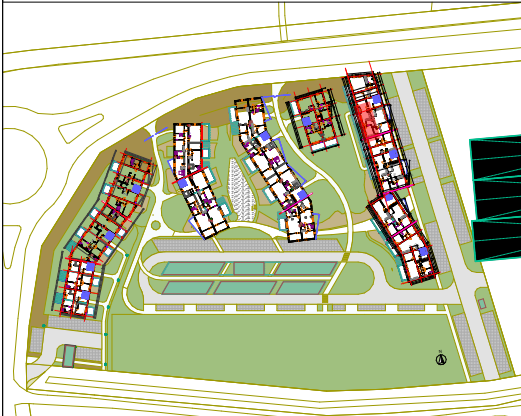


# CONSTRUCTION D'UN ENSEMBLE DE LOGEMENTS COLLECTIFS

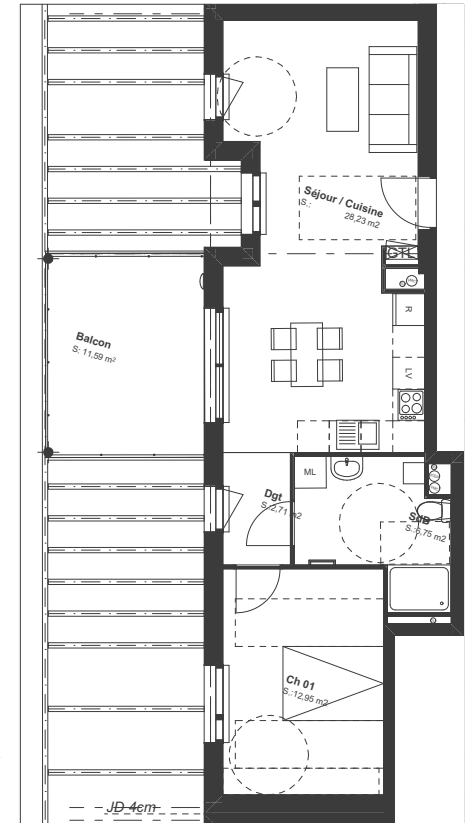
Route Nationale  
62231 BLERIOT

Logement N° E2-12

2 pièces



**ETAGE R+1**  
**Orientation : Ouest**



N



**PRIX : 208 000 €**

**TRAVAUX EN COURS**

E2 - 12, RDC, Greniers/Caves	
Rgt	5,33
	<b>5,33 m<sup>2</sup></b>
E2 - 12, R+1, Surfaces habitables	
Ch 01	12,95
Dgt	2,71
SdB	6,75
Séjour / Cuisine	28,23
	<b>50,64 m<sup>2</sup></b>
E2 - 12, R+1, Surface Annexe Extérieur	
Baloon	11,59
	<b>11,59 m<sup>2</sup></b>



FACADE OUEST

Le présent document exprime la figure et les dispositions générales de l'appartement. Des variations peuvent intervenir en fonction des dispositions techniques et réglementaires de la réalisation.