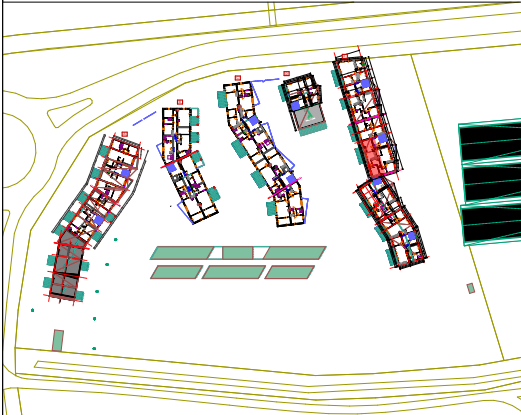


CONSTRUCTION D'UN ENSEMBLE DE LOGEMENTS COLLECTIFS

Route Nationale
62231 BLERIOT

Logement N° E1-22

2 pièces



ETAGE R+2
Orientation : Ouest

E1 - 22, R+2, Surfaces habitables

Ch 01	12,76
Dgt	2,90
SdB	7,43
Séjour / Cuisine	28,27
Total	51,36 m²

E1 - 22, R+2, Surface Annexe Extérieur

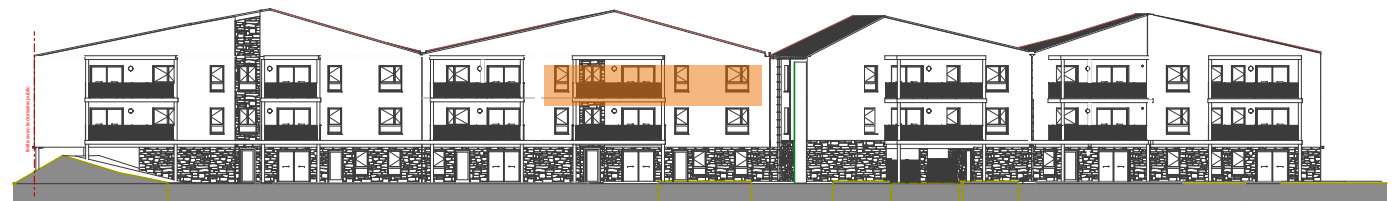
Balcon	19,29
Total	19,29 m²



PRIX : 220 000 €

TRAVAUX EN COURS

N



FACADE OUEST

Le présent document exprime la figure et les dispositions générales de l'appartement. Des variations peuvent intervenir en fonction des dispositions techniques et réglementaires de la réalisation.