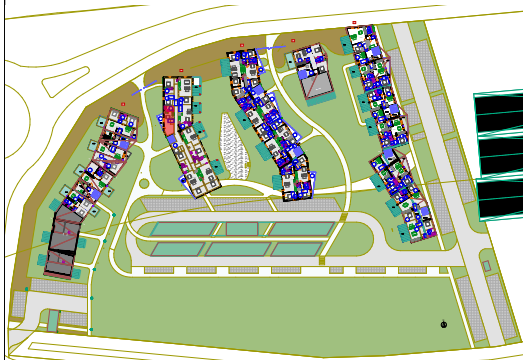


CONSTRUCTION D'UN ENSEMBLE DE LOGEMENTS COLLECTIFS

Route Nationale
62231 BLERIOT

Logement N° B-24

1 pièce



ETAGE R+2
Orientation : Ouest

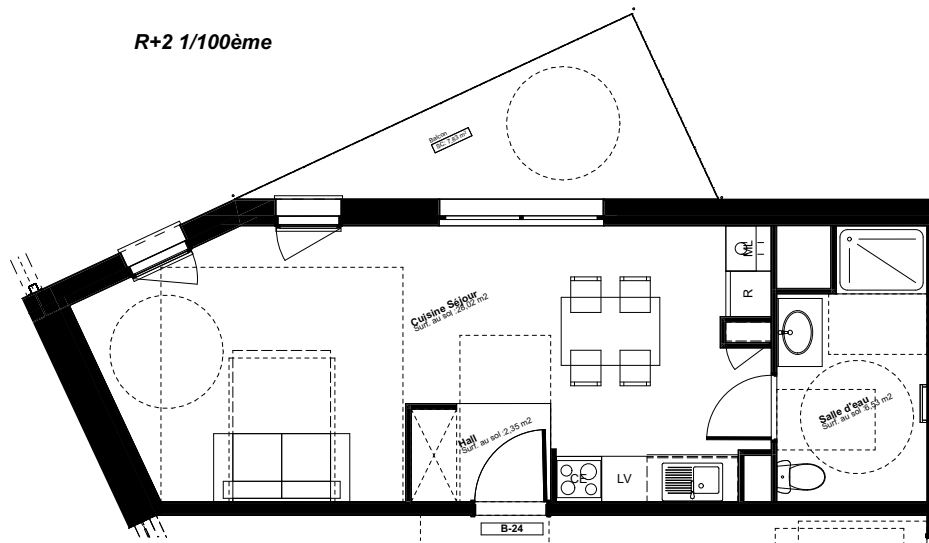
Surfaces habitables B-24

Hall	2,35
Cuisine Séjour	28,02
Salle d'eau	6,53

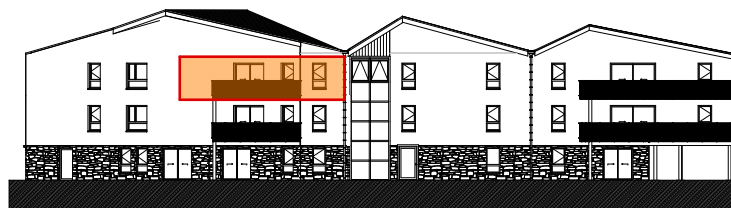
TOTAL 36,9

Balcon 7,83

R+2 1/100ème



TRAVAUX EN COURS



Façade Ouest



PRIX : 165 000 €



MAITRE D'OUVRAGE
SCCV La gravière
95 Boulevard Jacquard
62100 CALAIS
0321825864

Le présent document exprime la figure et les dispositions générales de l'appartement. Des variations peuvent intervenir en fonction des dispositions techniques et réglementaires de la réalisation.