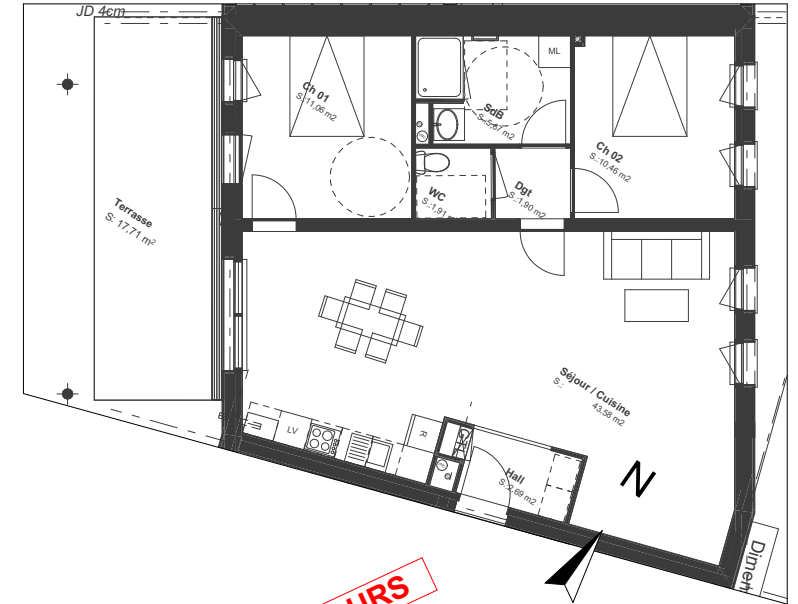
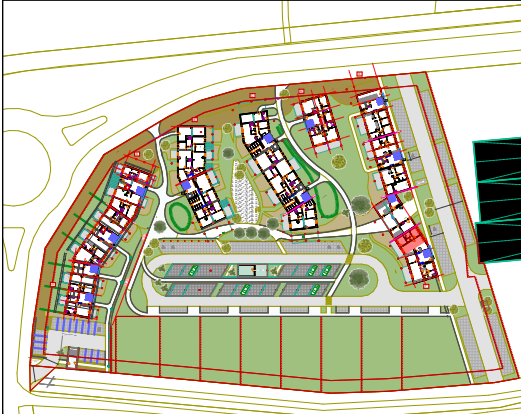


CONSTRUCTION D'UN ENSEMBLE DE LOGEMENTS COLLECTIFS

Route Nationale
62231 BLERIOT

Logement N° F1-02

3 pièces



TRAVAUX EN COURS

PRIX : 317 000 €

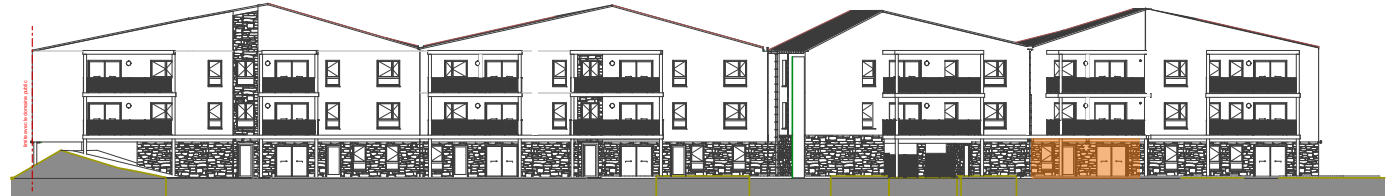
ETAGE RDC
Orientation : Est-Ouest

F1 - 02, RDC, Surfaces habitables

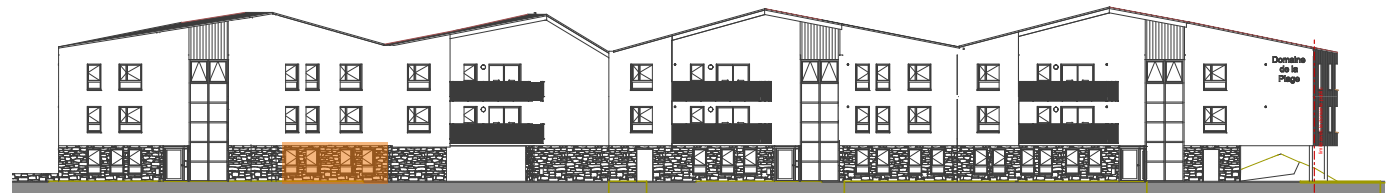
Ch 01	11,06
Ch 02	10,46
Dgt	1,90
Hall	2,69
SdB	5,67
Séjour / Cuisine	43,58
WC	1,91
	77,27 m²

F1 - 02, RDC, Surface Annexe Extérieur

Terrasse	17,71
	17,71 m²



FACADE OUEST



FACADE EST



MAITRE D'OUVRAGE
SCCV La gravière
95 Boulevard Jacquard
62100 CALAIS
0321825864