

# CONSTRUCTION D'UN ENSEMBLE DE LOGEMENTS COLLECTIFS

Route Nationale  
62231 BLERIOT

Logement N° C1-23

2 pièces

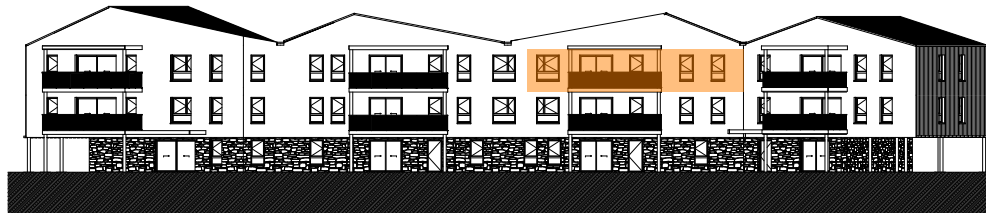
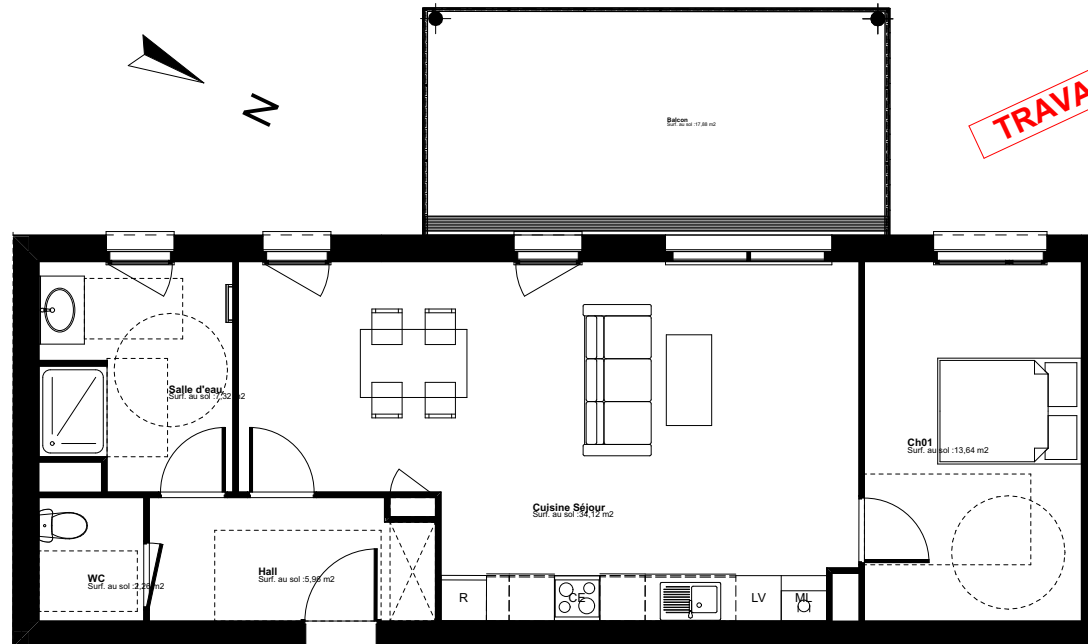


**ETAGE R+2**  
Orientation : Ouest

### Surfaces habitables C1-23

|                |             |
|----------------|-------------|
| Hall           | 5,96        |
| Ch01           | 13,64       |
| Salle d'eau    | 7,32        |
| Cuisine Séjour | 34,12       |
| WC             | 2,26        |
| <b>TOTAL</b>   | <b>63,3</b> |
| Balcon         | 17,88       |

R+2 1/100ème



FACADE OUEST



**PRIX : 285 000 €**



**MAITRE D'OUVRAGE**  
**SCCV La gravière**  
95 Boulevard Jacquard  
62100 CALAIS  
0321825864