

CONSTRUCTION D'UN ENSEMBLE DE LOGEMENTS COLLECTIFS

Route Nationale
62231 BLERIOT

Logement N° C2-01

2 pièces

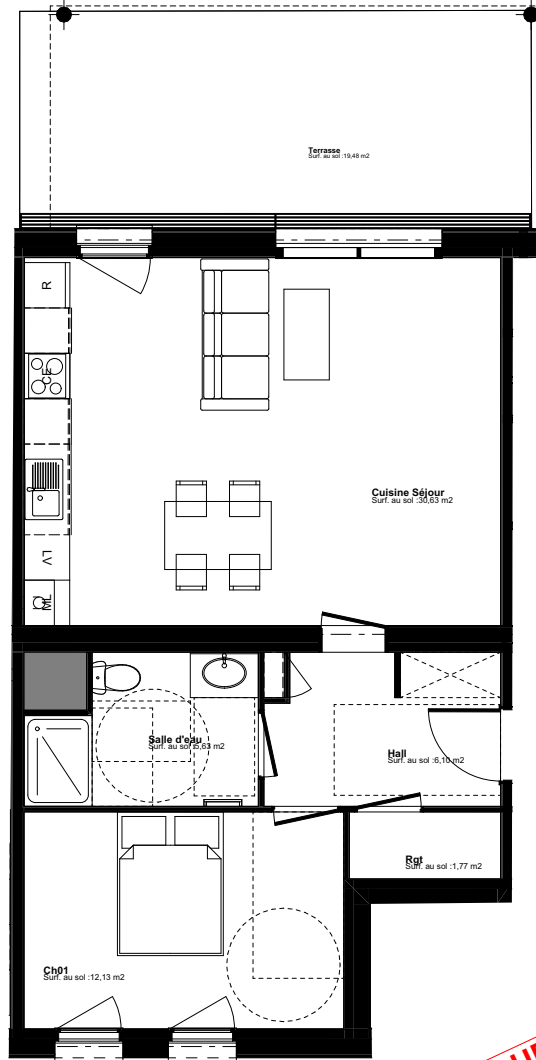


ETAGE RDC
Orientation : Est / Ouest

Surfaces habitables C2-01

Hall	6,1
Ch01	12,13
Rgt	1,77
Salle d'eau	5,63
Cuisine Séjour	30,63
TOTAL	56,26
Terrasse	19,48

RDC 1/100ème



FACADE EST



FACADE OUEST



TRAVAUX EN COURS

PRIX : 250 000 €



MAITRE D'OUVRAGE
SCCV La gravière
95 Boulevard Jacquard
62100 CALAIS
0321825864

Le présent document exprime la figure et les dispositions générales de l'appartement. Des variations peuvent intervenir en fonction des dispositions techniques et réglementaires de la réalisation.

27/02/2026