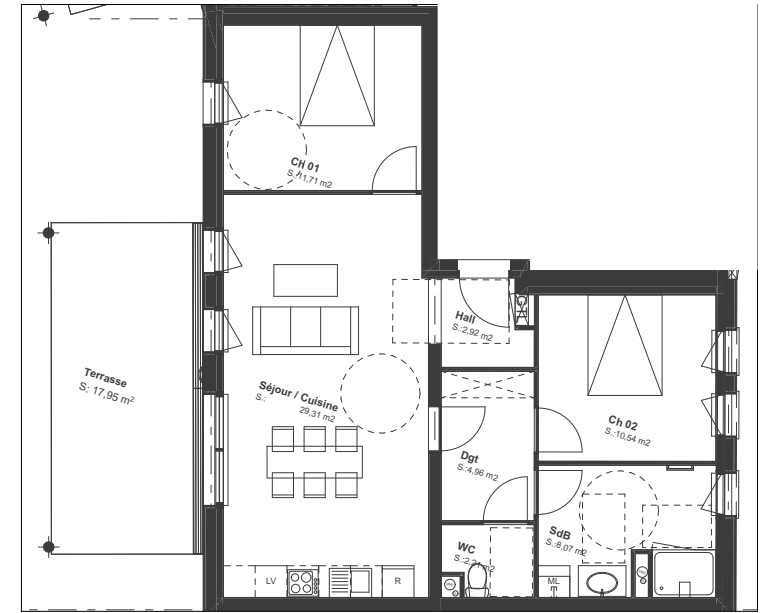
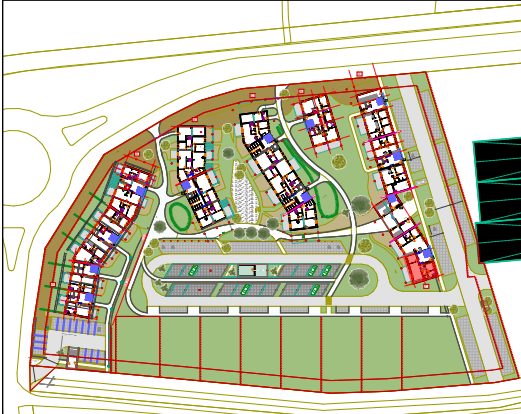


# CONSTRUCTION D'UN ENSEMBLE DE LOGEMENTS COLLECTIFS

Route Nationale  
62231 BLERIOT

Logement N° F1-01

3 pièces



N



**TRAVAUX EN COURS**

**PRIX : 276 000 €**

**ETAGE RDC**  
Orientation : Est-Ouest

F1 - 01, RDC, Surfaces habitables

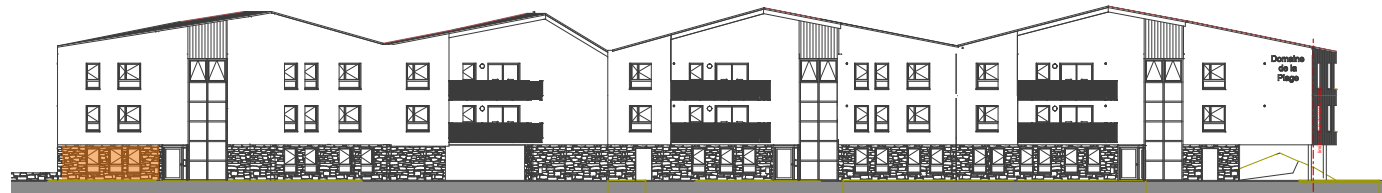
Ch 01	11,71
Ch 02	10,54
Dgt	4,96
Hall	2,92
SdB	8,07
Séjour / Cuisine	29,31
WC	2,21
	<b>69,72 m²</b>

F1 - 01, RDC, Surface Annexe Extérieur

Terrasse	17,95
	<b>17,95 m²</b>



FACADE OUEST



FACADE EST

Le présent document exprime la figure et les dispositions générales de l'appartement. Des variations peuvent intervenir en fonction des dispositions techniques et réglementaires de la réalisation.



**MAITRE D'OUVRAGE**  
**SCCV La gravière**

95 Boulevard Jacquard  
62100 CALAIS  
0321825864