

CONSTRUCTION D'UN ENSEMBLE DE LOGEMENTS COLLECTIFS

Route Nationale
62231 BLERIOT

Logement N° C1-22

2 pièces

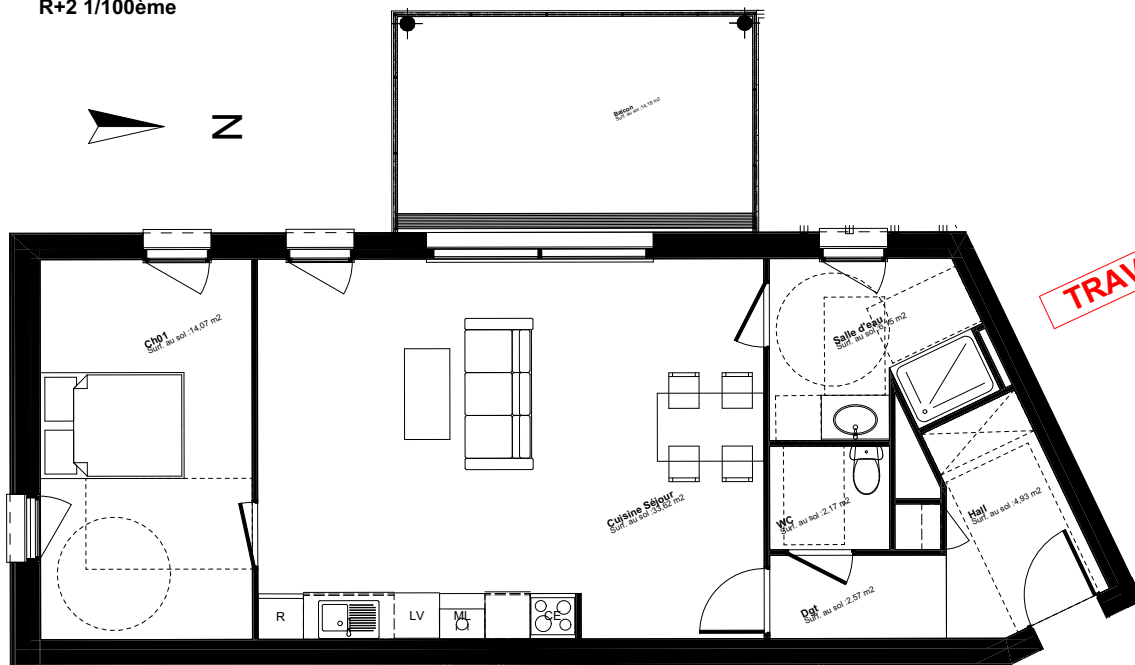


ETAGE R+2
Orientation : Ouest / Sud

Surfaces habitables C1-22

Hall	4,93
Ch01	14,07
Dgt	2,57
Salle d'eau	6,15
Cuisine Séjour	33,62
WC	2,17
TOTAL	63,51
Balcon	14,18

R+2 1/100ème



TRAVAUX EN COURS



FACADE OUEST



FACADE SUD



PRIX : 285 000 €



MAITRE D'OUVRAGE
SCCV La gravière
95 Boulevard Jacquard
62100 CALAIS
0321825864