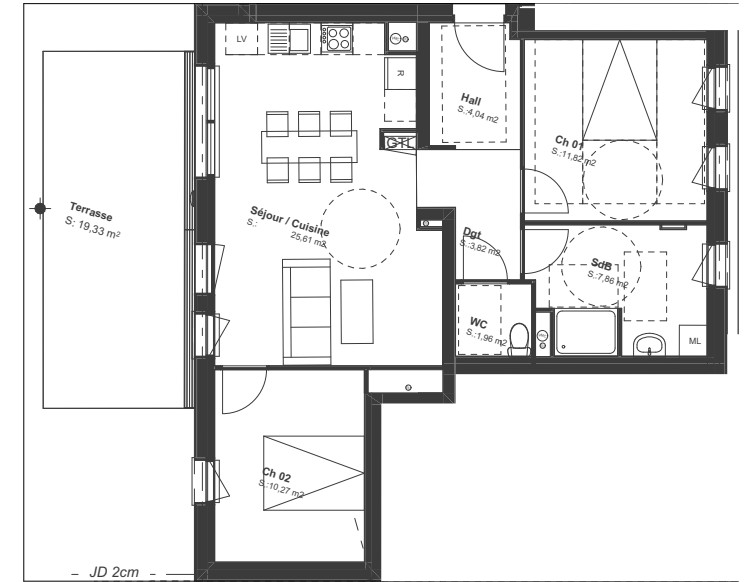
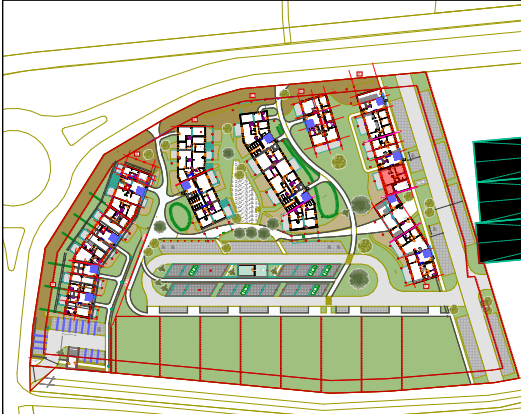


# CONSTRUCTION D'UN ENSEMBLE DE LOGEMENTS COLLECTIFS

Route Nationale  
62231 BLERIOT

Logement N° E1-01

3 pièces



**PRIX : 275 000 €**

**TRAVAUX EN COURS**

N



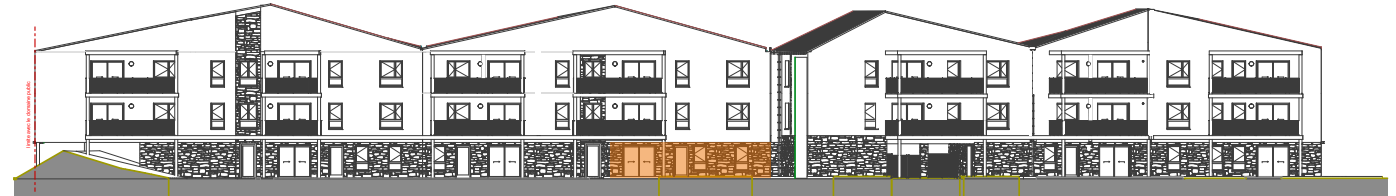
**ETAGE RDC**  
Orientation : Est-Ouest

E1 - 01, RDC, Surfaces habitables

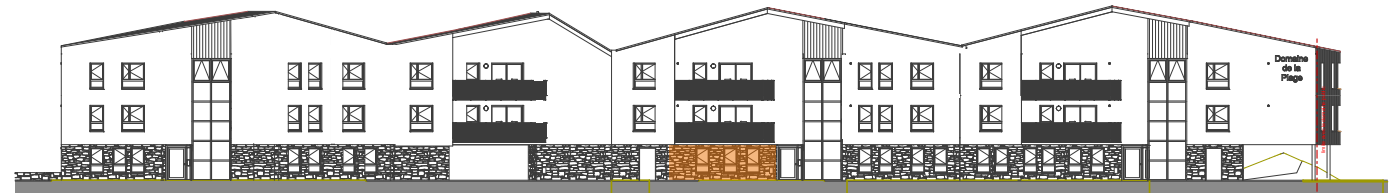
Ch 01	11,82
Ch 02	10,27
Dgt	3,82
Hall	4,04
SdB	7,86
Séjour / Cuisine	25,61
WC	1,96
<b>Total</b>	<b>65,38 m<sup>2</sup></b>

E1 - 01, RDC, Surface Annexe Extérieur

Terrasse	19,33
<b>Total</b>	<b>19,33 m<sup>2</sup></b>



FACADE OUEST



FACADE EST

Le présent document exprime la figure et les dispositions générales de l'appartement. Des variations peuvent intervenir en fonction des dispositions techniques et réglementaires de la réalisation.