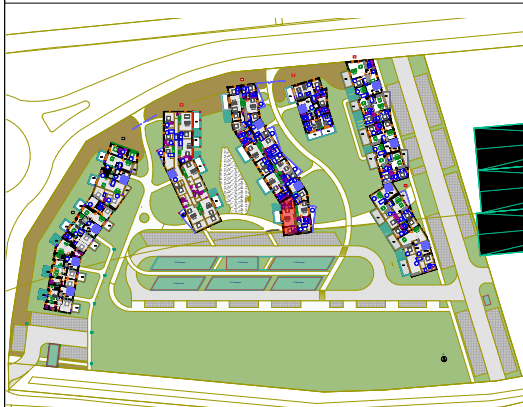


# CONSTRUCTION D'UN ENSEMBLE DE LOGEMENTS COLLECTIFS

Route Nationale  
62231 BLERIOT

Logement N° C1-12

2 pièces

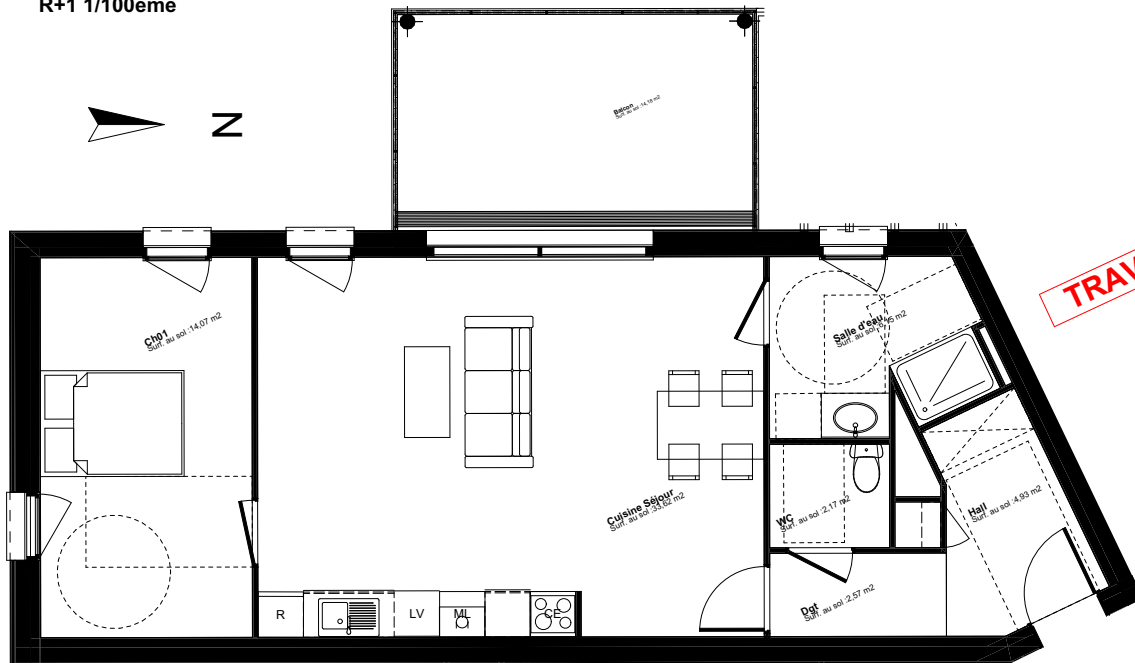


**ETAGE R+1**  
Orientation : Ouest / Sud

### Surfaces habitables C1-12

Hall	4,93
Ch01	14,07
Dgt	2,57
Salle d'eau	6,15
Cuisine Séjour	33,62
WC	2,17
<b>TOTAL</b>	<b>63,51</b>
Balcon	14,18

R+1 1/100ème



**TRAVAUX EN COURS**



FACADE OUEST



FACADE SUD



**PRIX : 285 000 €**



**MAITRE D'OUVRAGE**  
**SCCV La gravière**  
95 Boulevard Jacquard  
62100 CALAIS  
0321825864