

# CONSTRUCTION D'UN ENSEMBLE DE LOGEMENTS COLLECTIFS

Route Nationale  
62231 BLERIOT

Logement N° B-26

2 pièces



**ETAGE R+2**  
Orientation : Est

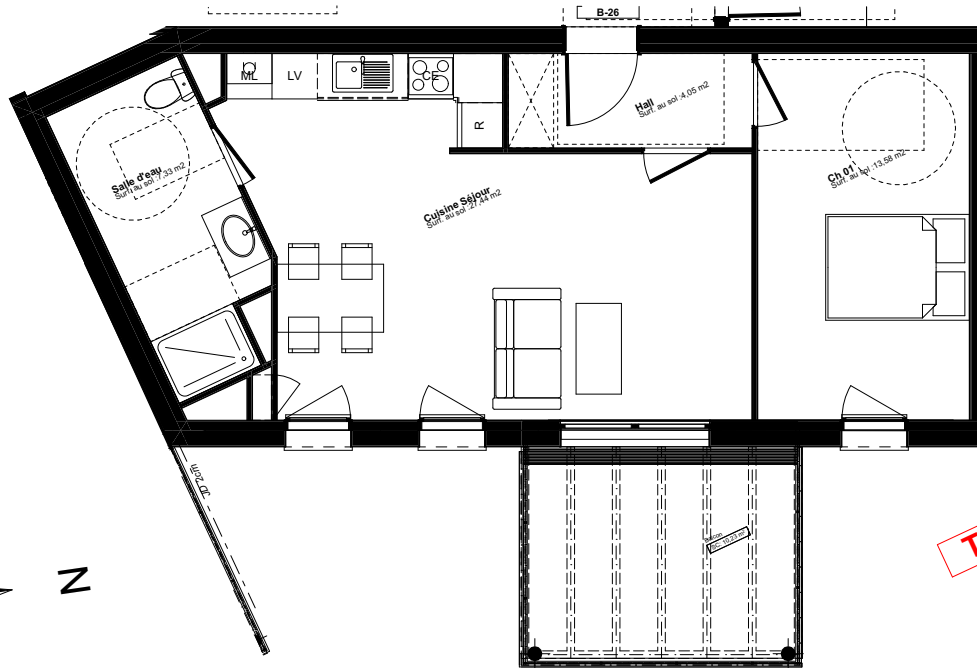
### Surfaces habitables B-26

Hall	4,05
Ch01	13,58
Salle d'eau	7,33
Cuisine Séjour	27,44
<b>TOTAL</b>	<b>52,4</b>
Balcon	10,23



**MAITRE D'OUVRAGE**  
**SCCV La gravière**  
95 Boulevard Jacquard  
62100 CALAIS  
0321825864

R+2 1/100ème



**TRAVAUX EN COURS**



Façade Est



**PRIX : 230 000 €**

Le présent document exprime la figure et les dispositions générales de l'appartement. Des variations peuvent intervenir en fonction des dispositions techniques et réglementaires de la réalisation.