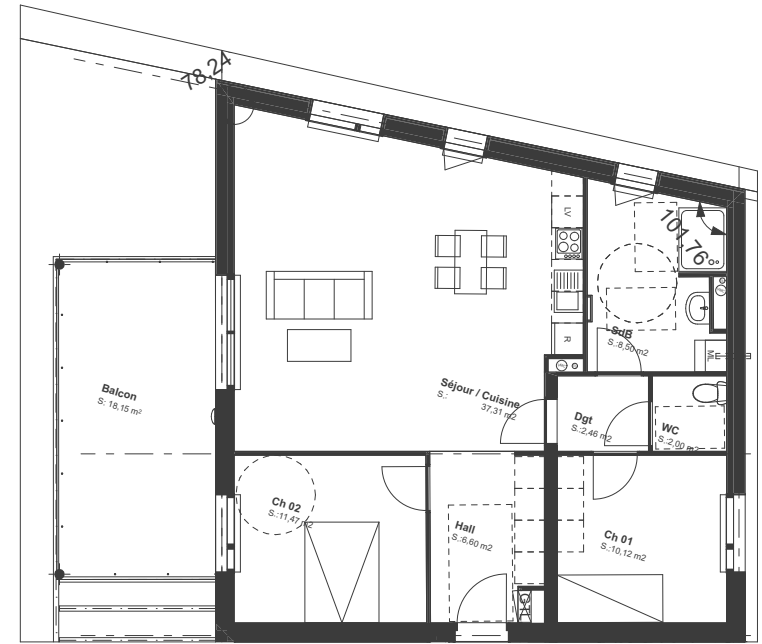
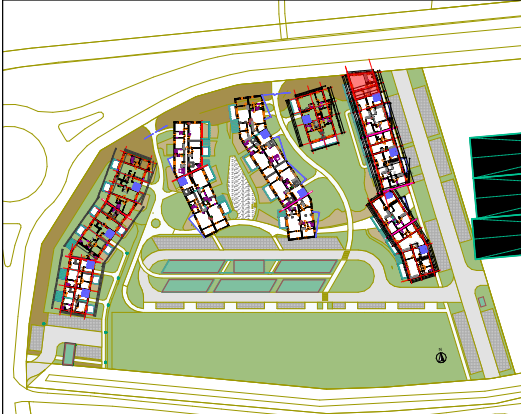


CONSTRUCTION D'UN ENSEMBLE DE LOGEMENTS COLLECTIFS

Route Nationale
62231 BLERIOT

Logement N° E2-13

3 pièces



PRIX : 330 000 €

TRAVAUX EN COURS

N

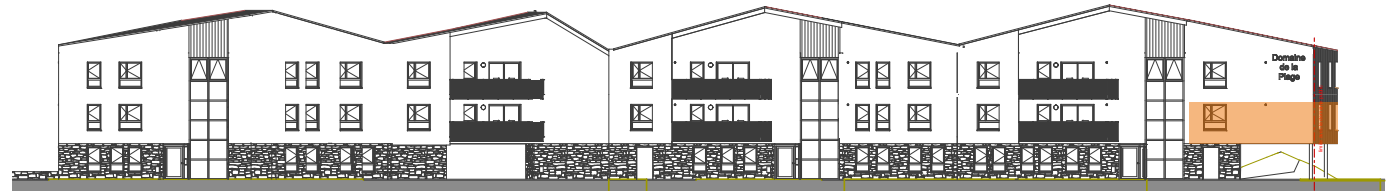


ETAGE R+1 Orientation : Est-Ouest

E2 - 13, R+1, Surfaces habitables	
Ch 01	10,12
Ch 02	11,47
Dgt	2,46
Hall	6,60
SdB	8,50
Séjour / Cuisine	37,31
WC	2,00
Total	78,46 m²
E2 - 13, R+1, Surface Annexe Extérieur	
Balcon	18,15
Total	18,15 m²
E2 - 13, R+1, Greniers/Caves	
Rgt	5,43
Total	5,43 m²



FACADE OUEST



FACADE EST