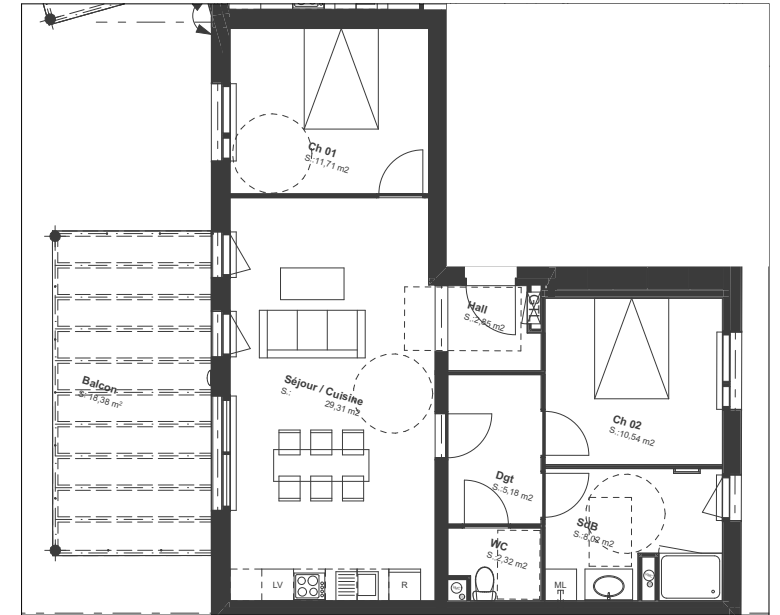
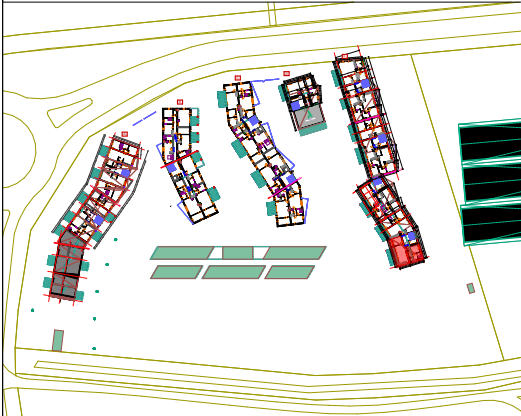


CONSTRUCTION D'UN ENSEMBLE DE LOGEMENTS COLLECTIFS

Route Nationale
62231 BLERIOT

Logement N° F1-21

3 pièces



N

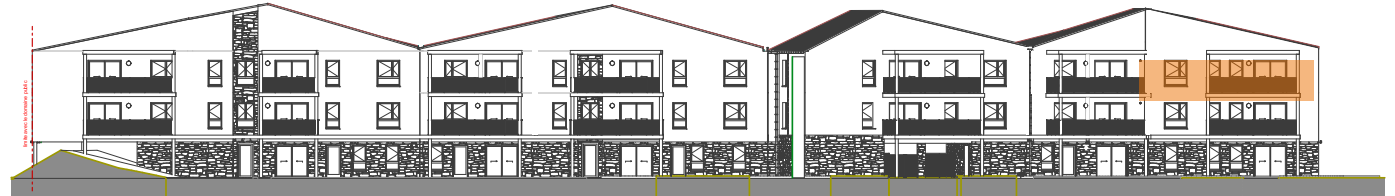


TRAVAUX EN COURS

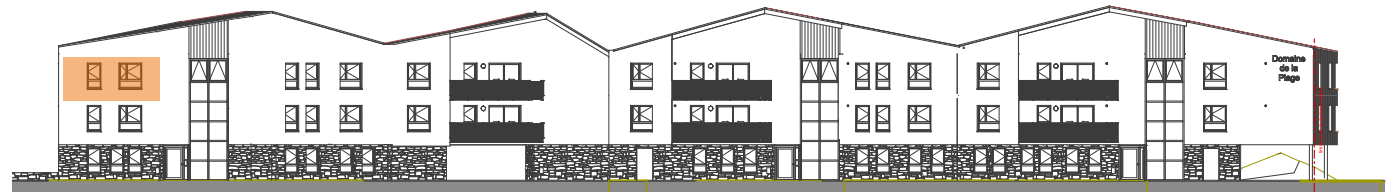
PRIX : 286 000 €

ETAGE R+2
Orientation : Est-Ouest

F1 - 21, R+2, Surfaces habitables		
Ch 01		11,71
Ch 02		10,54
Dgt		5,18
Hall		2,85
SdB		8,02
Séjour / Cuisine		29,31
WC		2,32
		69,93 m²
F1 - 21, R+2, Surface Annexe Exterieur		
Balçon		18,38
		18,38 m²



FACADE OUEST



FACADE EST



MAITRE D'OUVRAGE
SCCV La gravière
95 Boulevard Jacquard
62100 CALAIS
0321825864