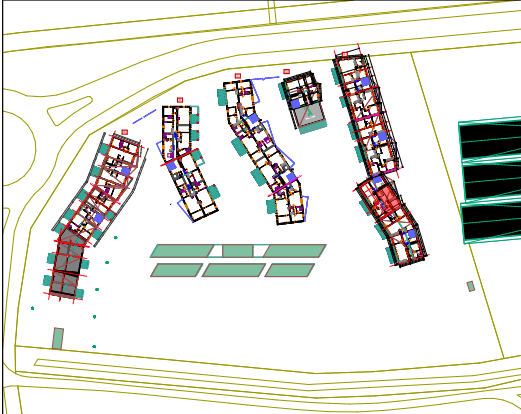


# CONSTRUCTION D'UN ENSEMBLE DE LOGEMENTS COLLECTIFS

Route Nationale  
62231 BLERIOT

Logement N° F2-21

2 pièces

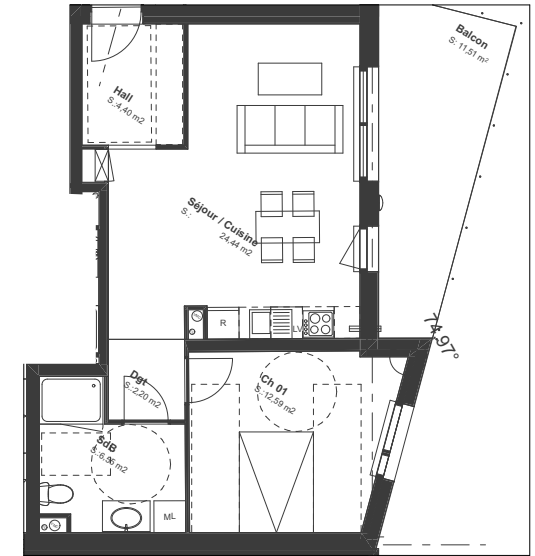


**ETAGE R+2**  
Orientation : Est

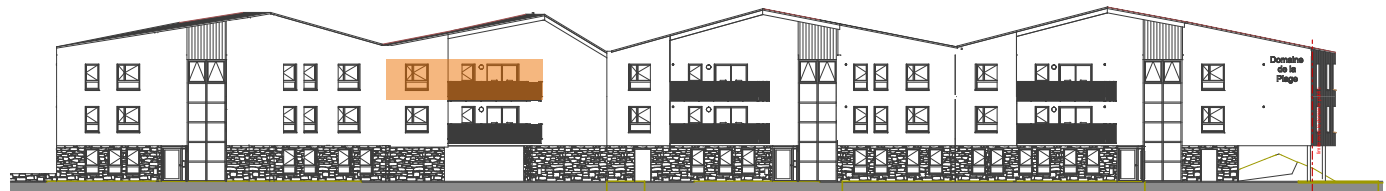
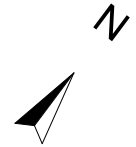
F2 - 21, R+2, Surfaces habitables	
Ch 01	12,59
Dgt	2,20
Dgt	2,41
Hall	4,40
SdB	6,55
Séjour / Cuisine	24,44
<b>52,59 m<sup>2</sup></b>	
F2 - 21, R+2, Surface Annexe Extérieur	
Balcon	11,51
<b>11,51 m<sup>2</sup></b>	



**PRIX : 220 000 €**



**TRAVAUX EN COURS**



FACADE EST



**MAITRE D'OUVRAGE**  
**SCCV La gravière**  
 95 Boulevard Jacquard  
 62100 CALAIS  
 0321825864

Le présent document exprime la figure et les dispositions générales de l'appartement. Des variations peuvent intervenir en fonction des dispositions techniques et réglementaires de la réalisation.

23/02/2026