

CONSTRUCTION D'UN ENSEMBLE DE LOGEMENTS COLLECTIFS

Route Nationale
62231 BLERIOT

Logement N° B-04

2 pièces



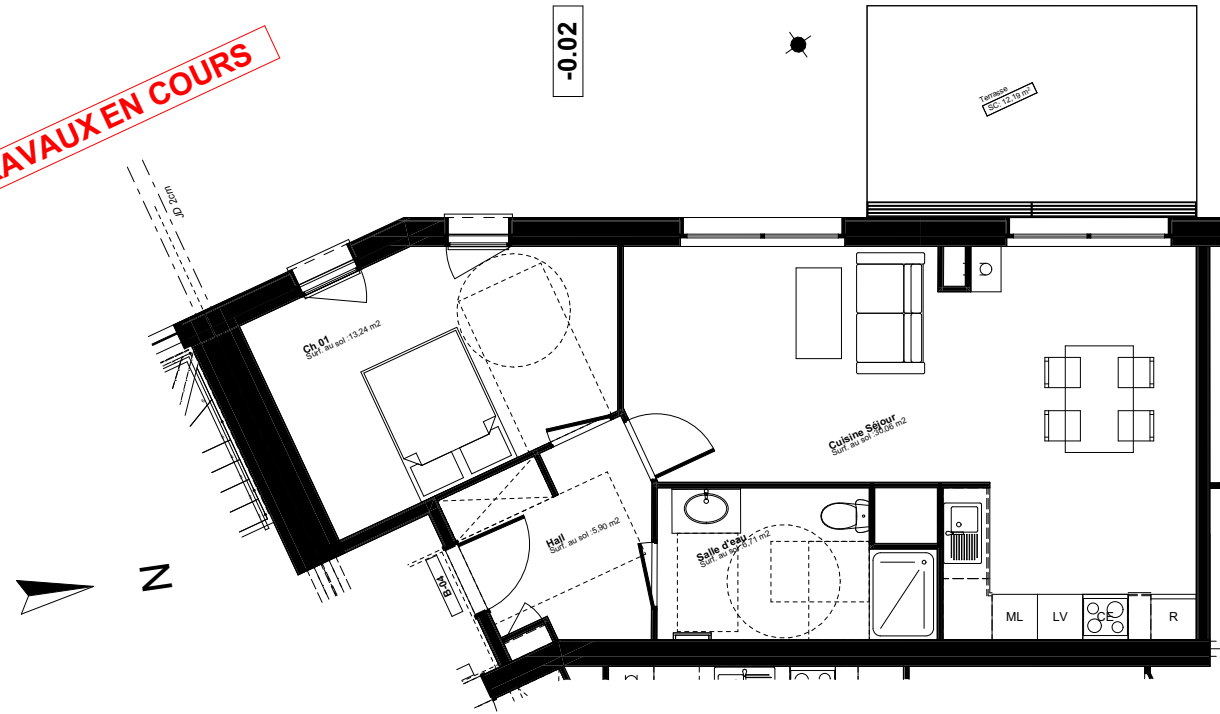
ETAGE RDC
Orientation : Ouest

Surfaces habitables B-04

Hall	5,9
Ch01	13,24
Salle d'eau	6,71
Cuisine Séjour	30,06
TOTAL	55,91
Terrasse	12,19

RDC 1/100ème

TRAVAUX EN COURS



Façade Ouest

PRIX : 240 000 €



MAITRE D'OUVRAGE
SCCV La gravière
95 Boulevard Jacquard
62100 CALAIS
0321825864

Le présent document exprime la figure et les dispositions générales de l'appartement. Des variations peuvent intervenir en fonction des dispositions techniques et réglementaires de la réalisation.