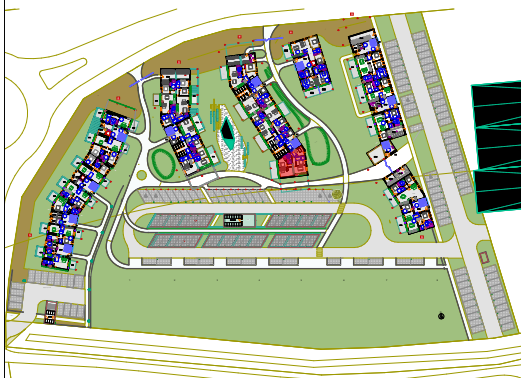


CONSTRUCTION D'UN ENSEMBLE DE LOGEMENTS COLLECTIFS

Route Nationale
62231 BLERIOT

Logement N° C1-01

4 pièces



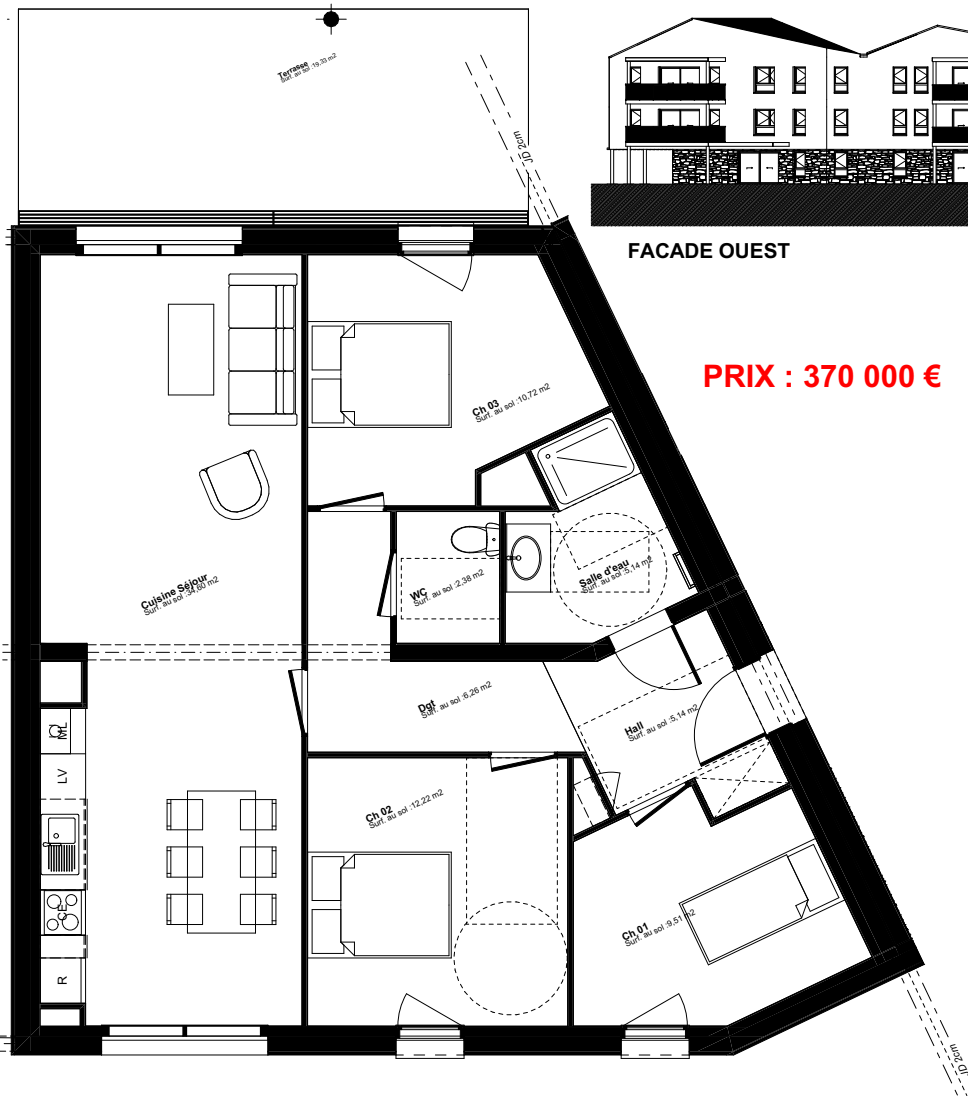
ETAGE RDC
Orientation : Est / Ouest

Surfaces habitables C1-01

Hall	5,14
Ch01	9,51
Ch02	12,22
Ch03	10,72
Salle d'eau	5,14
Cuisine Séjour	34,6
WC	2,38
Dgt	6,26
TOTAL	85,97
Terrasse	19,33

TRAVAUX EN COURS

RDC 1/100ème



FACADE EST



FACADE OUEST



MAITRE D'OUVRAGE
SCCV La gravière
95 Boulevard Jacquard
62100 CALAIS
0321825864