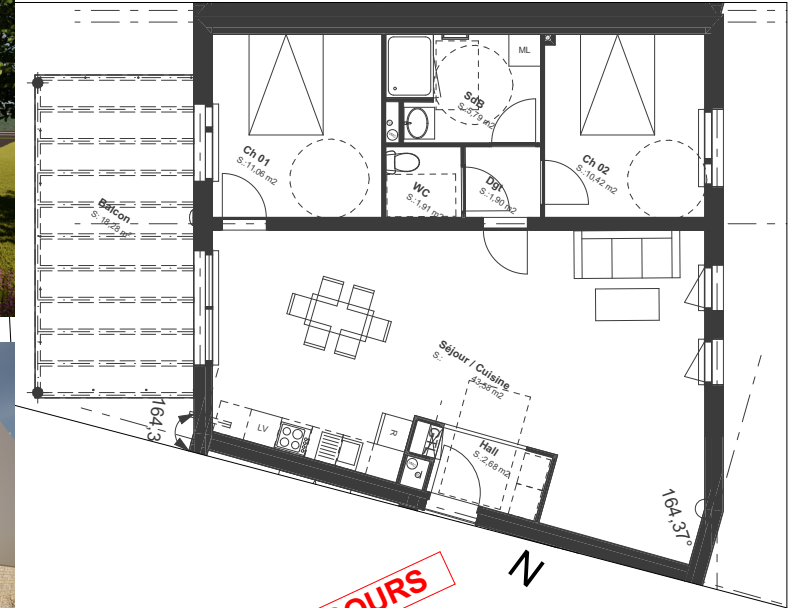
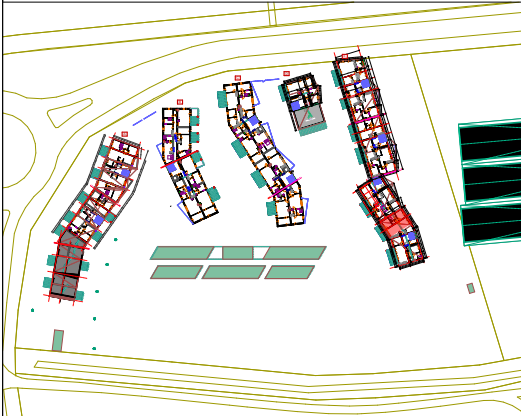


# CONSTRUCTION D'UN ENSEMBLE DE LOGEMENTS COLLECTIFS

Route Nationale  
62231 BLERIOT

Logement N° F1-22

3 pièces

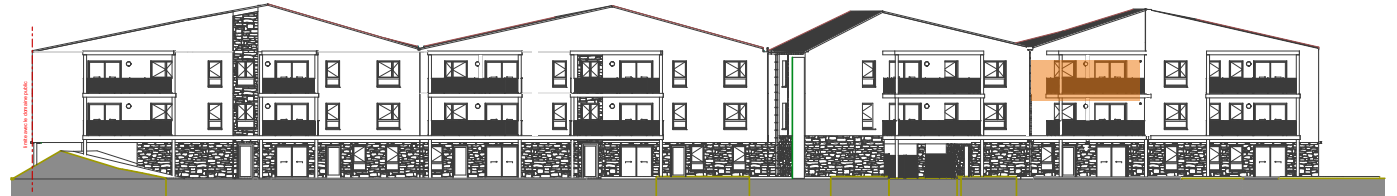


**TRAVAUX EN COURS**

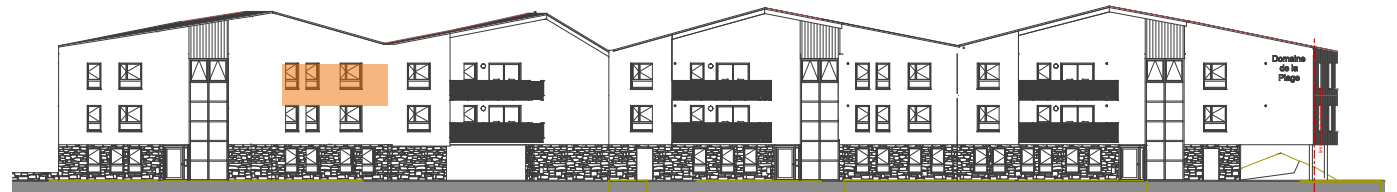
**PRIX : 317 000 €**

**ETAGE R+2**  
Orientation : Est-Ouest

F1 - 22, R+2, Surfaces habitables	
Ch 01	11,06
Ch 02	10,42
Dgt	1,90
Hall	2,68
SdB	5,79
Séjour / Cuisine	43,58
WC	1,91
<b>77,34 m<sup>2</sup></b>	
F1 - 22, R+2, Surface Annexe Exterieur	
Balcon	18,28
<b>18,28 m<sup>2</sup></b>	



FACADE OUEST



FACADE EST



**MAITRE D'OUVRAGE**  
**SCCV La gravière**  
95 Boulevard Jacquard  
62100 CALAIS  
0321825864