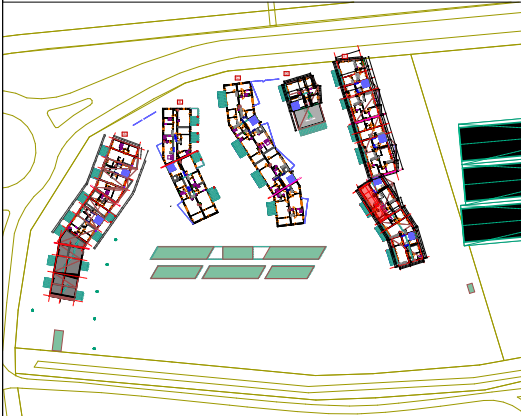


CONSTRUCTION D'UN ENSEMBLE DE LOGEMENTS COLLECTIFS

Route Nationale
62231 BLERIOT

Logement N° F2-22

2 pièces



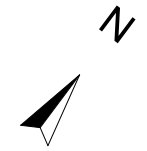
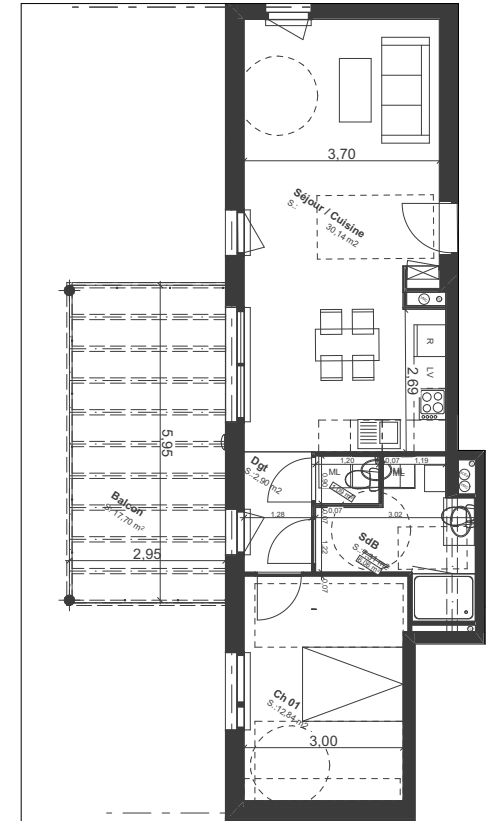
ETAGE R+2
Orientation : Ouest

F2 - 22, R+2, Surfaces habitables	
Ch 01	12,84
Dgt	2,90
SdB	7,31
Séjour / Cuisine	30,14
	53,19 m²
F2 - 22, R+2, Surface Annexe Extérieur	
Balcon	17,70
	17,70 m²



PRIX : 225 000 €

TRAVAUX EN COURS



FACADE OUEST



MAITRE D'OUVRAGE
SCCV La gravière
95 Boulevard Jacquard
62100 CALAIS
0321825864

Le présent document exprime la figure et les dispositions générales de l'appartement. Des variations peuvent intervenir en fonction des dispositions techniques et réglementaires de la réalisation.

23/02/2026