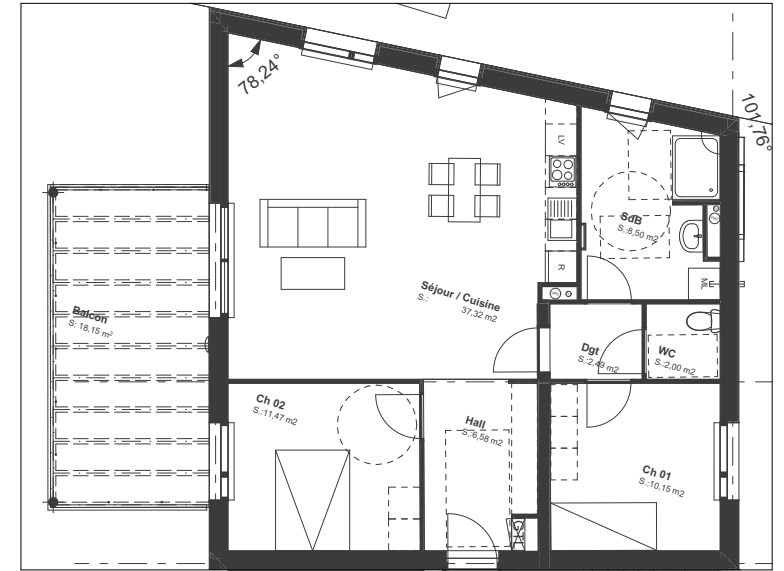
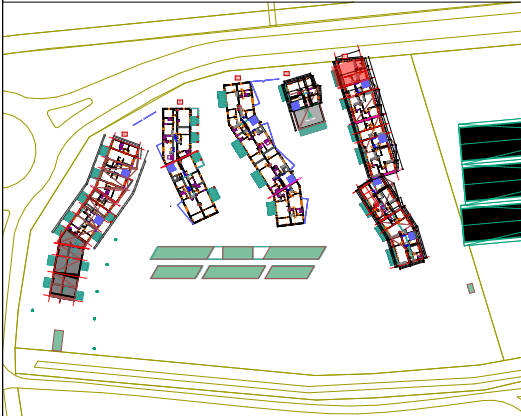


CONSTRUCTION D'UN ENSEMBLE DE LOGEMENTS COLLECTIFS

Route Nationale
62231 BLERIOT

Logement N° E2-23

3 pièces



PRIX : 330 000 €

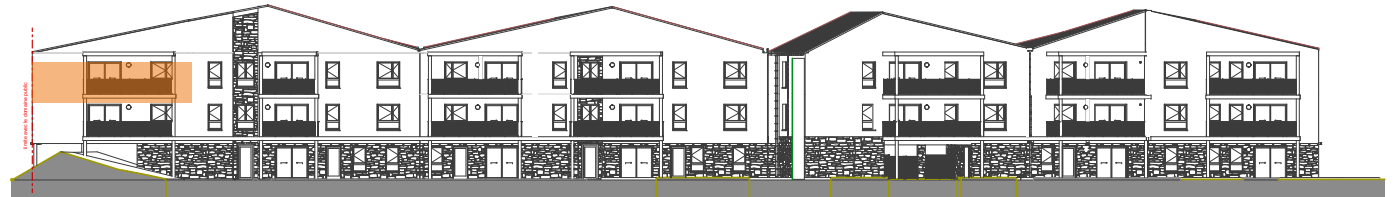
TRAVAUX EN COURS

N

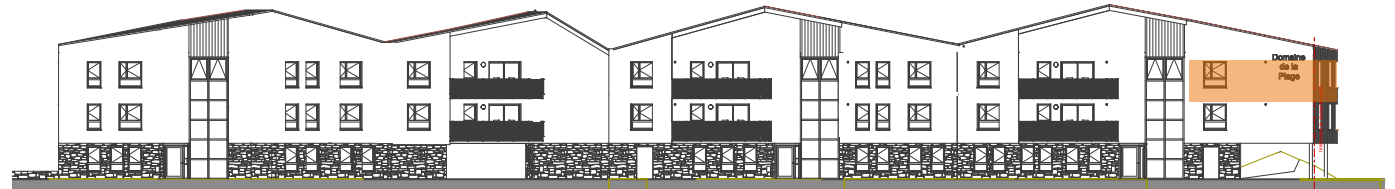


ETAGE R+2
Orientation : Est-Ouest

E2 - 23, R+2, Surfaces habitables		
Ch 01		10,15
Ch 02		11,47
Dgt		2,49
Hall		6,58
SdB		8,50
Séjour / Cuisine		37,32
WC		2,00
		78.51 m²
E2 - 23, R+2, Surface Annexe Extérieur		
Balcon		18,15
		18.15 m²



FACADE OUEST



FACADE EST

Le présent document exprime la figure et les dispositions générales de l'appartement. Des variations peuvent intervenir en fonction des dispositions techniques et réglementaires de la réalisation.

23/02/2026