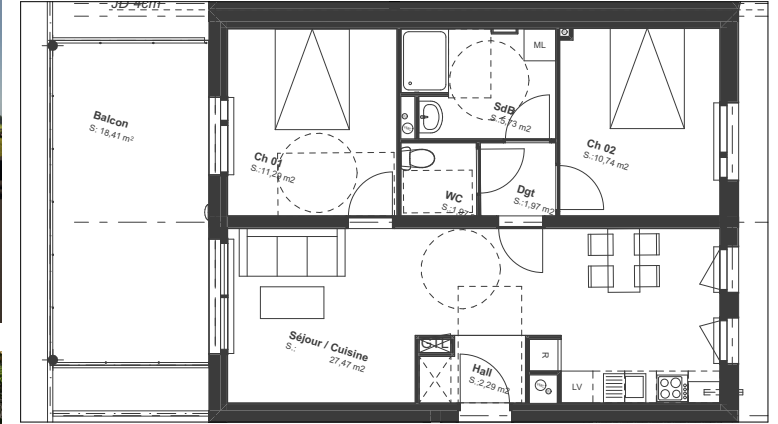
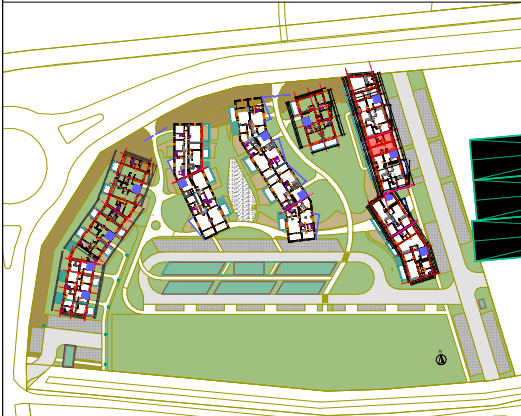


CONSTRUCTION D'UN ENSEMBLE DE LOGEMENTS COLLECTIFS

Route Nationale
62231 BLERIOT

Logement N° E1-13

3 pièces



N

PRIX : 260 000 €

TRAVAUX EN COURS

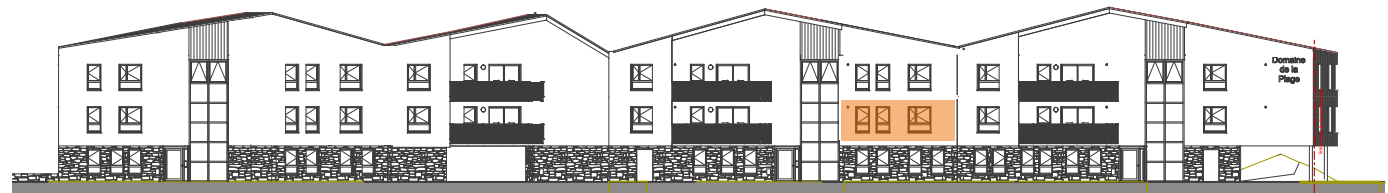


ETAGE R+1
Orientation : Est-Ouest

E1 - 13, R+1, Surfaces habitables	
Ch 01	11,29
Ch 02	10,74
Dgt	1,97
Hall	2,29
SdB	5,73
Séjour / Cuisine	27,47
WC	1,97
Total	61,46 m²
E1 - 13, R+1, Surface Annexe Exterieur	
Balcon	18,41
Total	18,41 m²



FACADE OUEST



FACADE EST

Le présent document exprime la figure et les dispositions générales de l'appartement. Des variations peuvent intervenir en fonction des dispositions techniques et réglementaires de la réalisation.