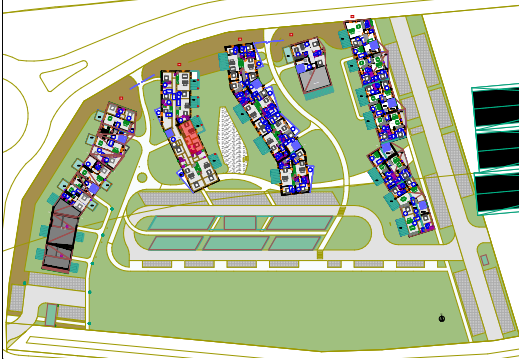


CONSTRUCTION D'UN ENSEMBLE DE LOGEMENTS COLLECTIFS

Route Nationale
62231 BLERIOT

Logement N° B-23

2 pièces



ETAGE R+2
Orientation : Est

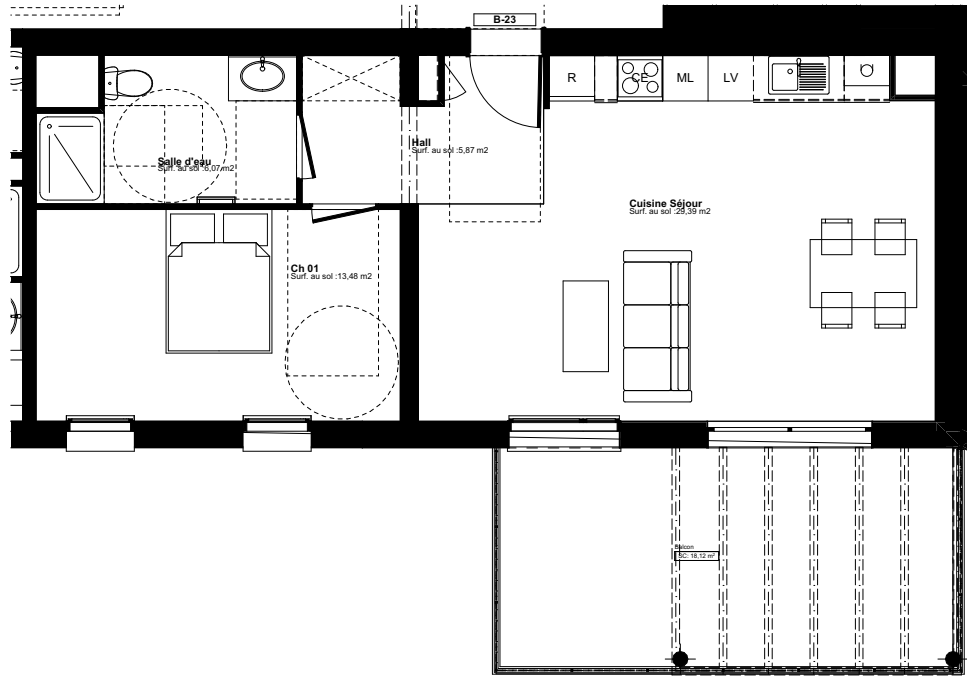
Surfaces habitables B-23

Hall	5,87
Ch01	13,48
Salle d'eau	6,07
Cuisine Séjour	29,39

TOTAL 54,81

Balcon 18,12

R+2 1/100ème



TRAVAUX EN COURS



Façade Est



PRIX : 235 000 €



MAITRE D'OUVRAGE
SCCV La gravière
95 Boulevard Jacquard
62100 CALAIS
0321825864

Le présent document exprime la figure et les dispositions générales de l'appartement. Des variations peuvent intervenir en fonction des dispositions techniques et réglementaires de la réalisation.