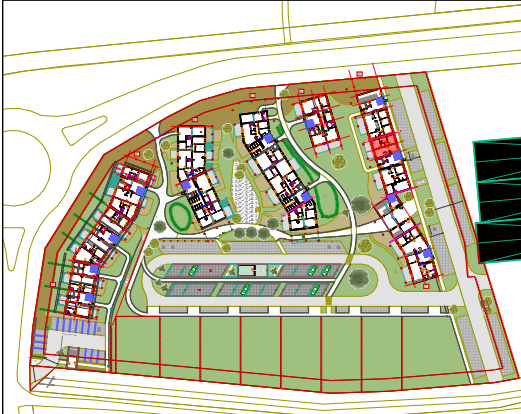


CONSTRUCTION D'UN ENSEMBLE DE LOGEMENTS COLLECTIFS

Route Nationale
62231 BLERIOT

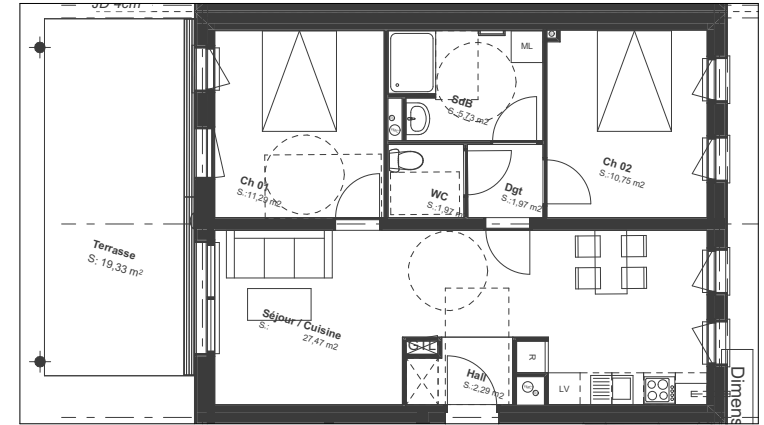
Logement N° E1-02

3 pièces



ETAGE RDC
Orientation : Est-Ouest

E1 - 02, RDC, Surfaces habitables	
Ch 01	11,29
Ch 02	10,75
Dgt	1,97
Hall	2,29
SdB	5,73
Séjour / Cuisine	27,47
WC	1,97
	61,47 m²
E1 - 02, RDC, Surface Annexe Extérieur	
Terrasse	19,33
	19,33 m²
E1 - 02, RDC, Greniers/Caves	
Rgt	2,68
	2,68 m²



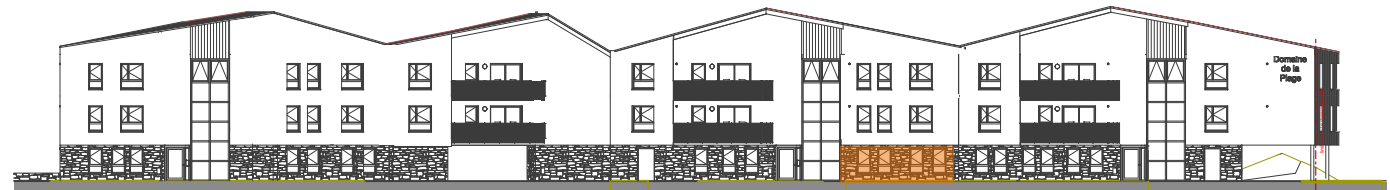
N

PRIX : 260 000 €

TRAVAUX EN COURS



FACADE OUEST



FACADE EST

Le présent document exprime la figure et les dispositions générales de l'appartement. Des variations peuvent intervenir en fonction des dispositions techniques et réglementaires de la réalisation.

23/02/2026