

CONSTRUCTION D'UN ENSEMBLE DE LOGEMENTS COLLECTIFS

Route Nationale
62231 BLERIOT

Logement N° C2-13

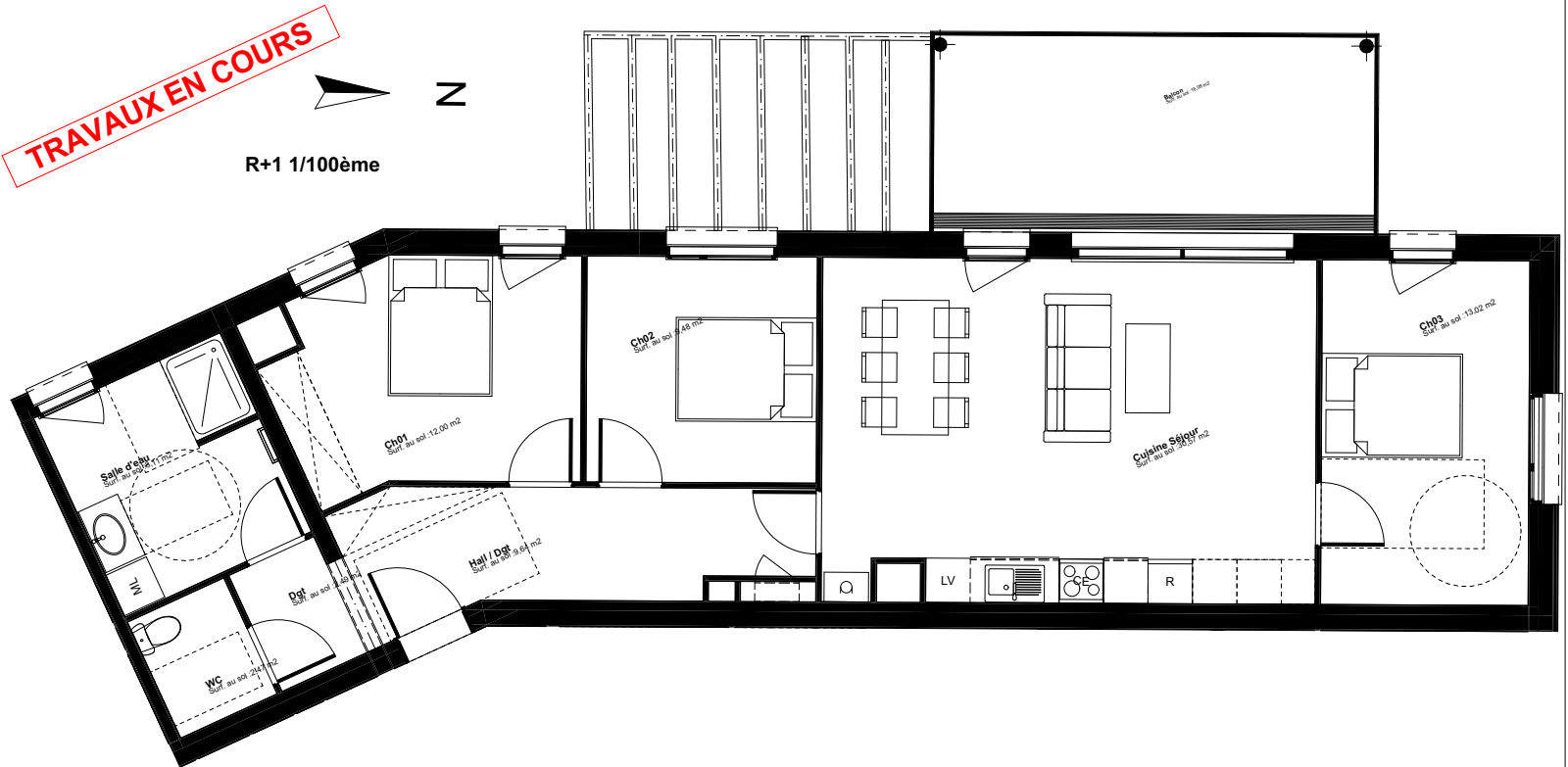
4 pièces



ETAGE R+1
Orientation : Ouest / Nord

Surfaces habitables C2 - 13

| | |
|----------------|--------------|
| Hall | 9,64 |
| Ch01 | 12 |
| Ch02 | 9,48 |
| Ch03 | 13,02 |
| Salle d'eau | 8,11 |
| Cuisine Séjour | 30,57 |
| WC | 2,47 |
| Dgt | 2,49 |
| TOTAL | 87,78 |
| Balcon | 16,08 |



FACADE OUEST



FACADE NORD



PRIX : 395 000 €



MAITRE D'OUVRAGE
SCCV La gravière
95 Boulevard Jacquard
62100 CALAIS
0321825864

Le présent document exprime la figure et les dispositions générales de l'appartement. Des variations peuvent intervenir en fonction des dispositions techniques et réglementaires de la réalisation.