

# CONSTRUCTION D'UN ENSEMBLE DE LOGEMENTS COLLECTIFS

Route Nationale  
62231 BLERIOT

Logement N° B-15

3 pièces



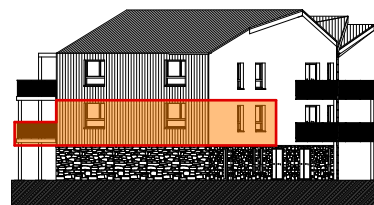
**ETAGE R+1**  
Orientation : Ouest/Nord/Est

### Surfaces habitables B-15

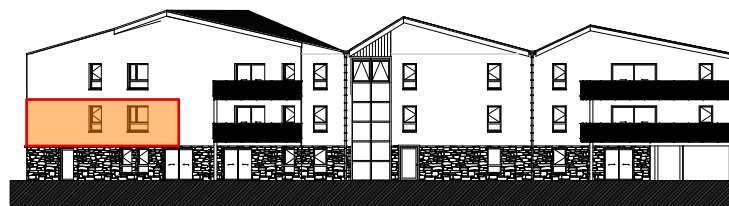
Hall	3,64
Ch01	15,26
Ch02	12,61
Salle d'eau	8,33
Cuisine Séjour	33,44
WC	2,74
Dgt	8,66
<b>TOTAL</b>	<b>84,68</b>
Balcon	18,69



**MAITRE D'OUVRAGE**  
**SCCV La gravière**  
95 Boulevard Jacquard  
62100 CALAIS  
0321825864



Façade Nord



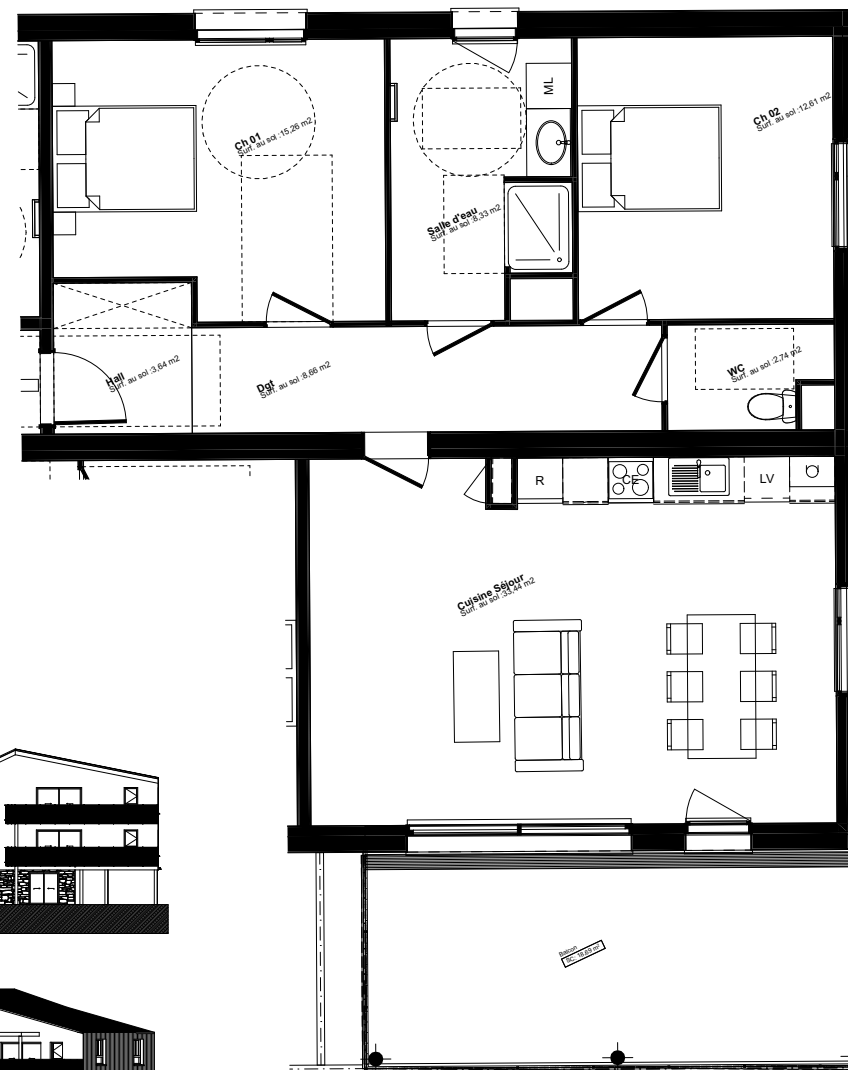
Façade Ouest



Façade Est

**PRIX : 355 000 €**

R+1 1/100ème



**TRAVAUX EN COURS**

