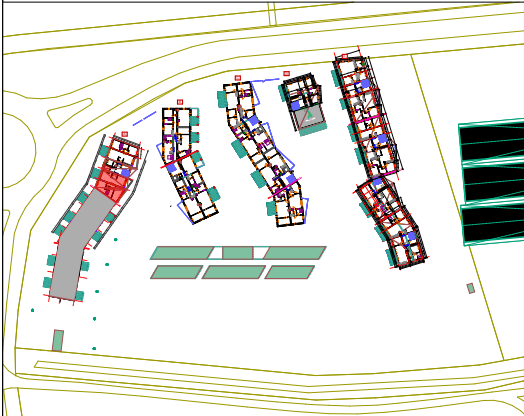


CONSTRUCTION D'UN ENSEMBLE DE LOGEMENTS COLLECTIFS

Route Nationale
62231 BLERIOT

Logement N° A1-21

3 pièces



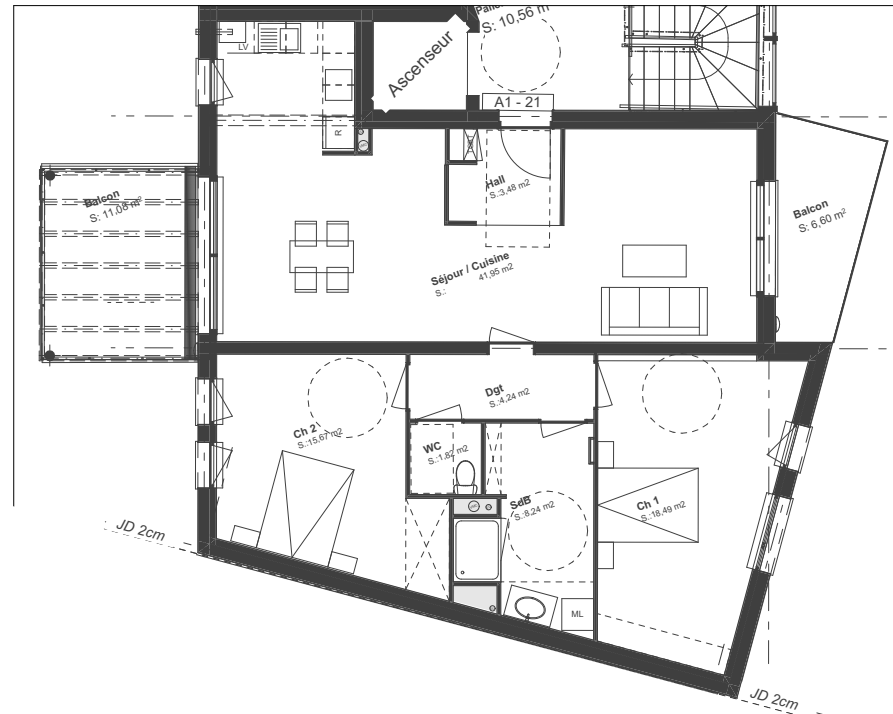
ETAGE R+2
Orientation : Est-Ouest

A.1 - 21, R+2, Surfaces habitables

Ch 1	18,49
Ch 2	15,67
Dgt	4,24
Hall	3,48
SdB	8,24
Séjour / Cuisine	41,95
WC	1,82
Total	93,89 m²

A.1 - 21, R+2, Surface Annexe Exterieur

Balcon	6,60
Balcon	11,08
Total	17,68 m²



TRAVAUX EN COURS



FACADE OUEST



FACADE EST

PRIX : 415 000 €



MAITRE D'OUVRAGE
SCCV La gravière
95 Boulevard Jacquard
62100 CALAIS
0321825864