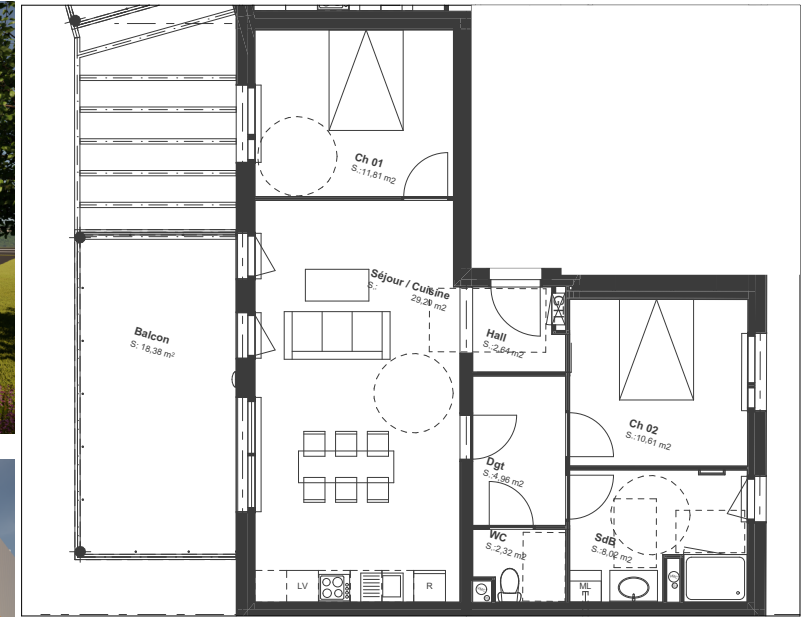
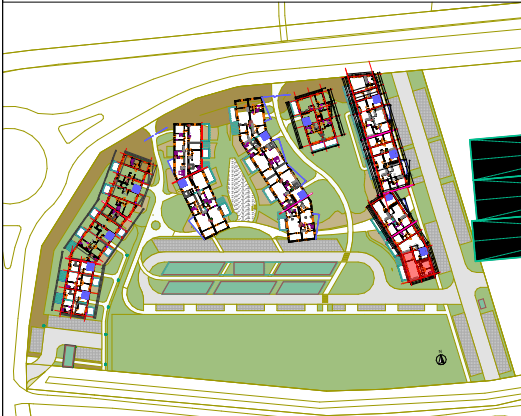


CONSTRUCTION D'UN ENSEMBLE DE LOGEMENTS COLLECTIFS

Route Nationale
62231 BLERIOT

Logement N° F1-11

3 pièces



N



TRAVAUX EN COURS

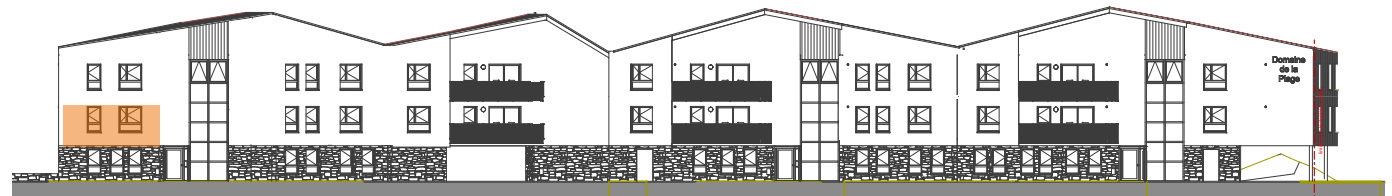
PRIX : 295 000 €

ETAGE R+1
Orientation : Est-Ouest

F1 - 11, R+1, Surfaces habitables	
Ch 01	11,81
Ch 02	10,61
Dgt	4,96
Hall	2,64
SdB	8,02
Séjour / Cuisine	29,20
WC	2,32
	69,56 m²
F1 - 11, R+1, Surface Annexe Extérieur	
Balcon	18,38
	18,38 m²



FACADE OUEST



FACADE EST



MAITRE D'OUVRAGE
SCCV La gravière
95 Boulevard Jacquard
62100 CALAIS
0321825864

Le présent document exprime la figure et les dispositions générales de l'appartement. Des variations peuvent intervenir en fonction des dispositions techniques et réglementaires de la réalisation.

23/02/2026