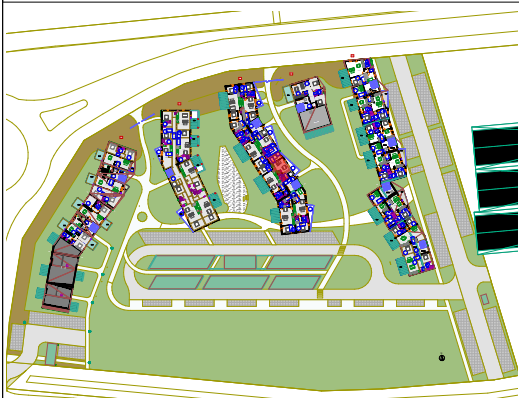


CONSTRUCTION D'UN ENSEMBLE DE LOGEMENTS COLLECTIFS

Route Nationale
62231 BLERIOT

Logement N° C1-24

2 pièces



ETAGE R+2
Orientation : Est

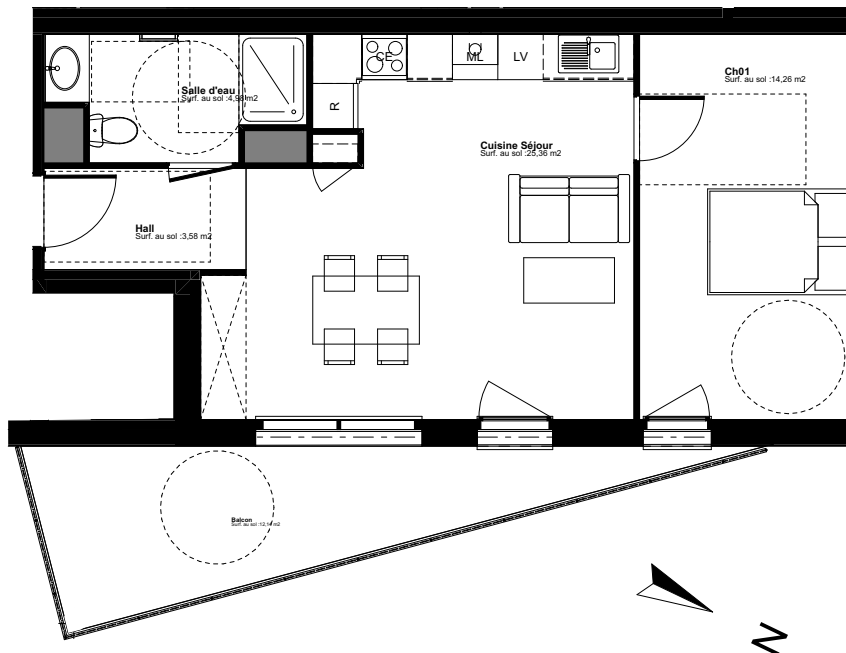
Surfaces habitables C1-24

Hall	3,58
Ch01	14,26
Salle d'eau	4,98
Cuisine Séjour	25,36

TOTAL 48,18

Balcon 12,14

R+2 1/100ème



TRAVAUX EN COURS



FACADE EST



PRIX : 205 000 €



MAITRE D'OUVRAGE
SCCV La gravière
95 Boulevard Jacquard
62100 CALAIS
0321825864