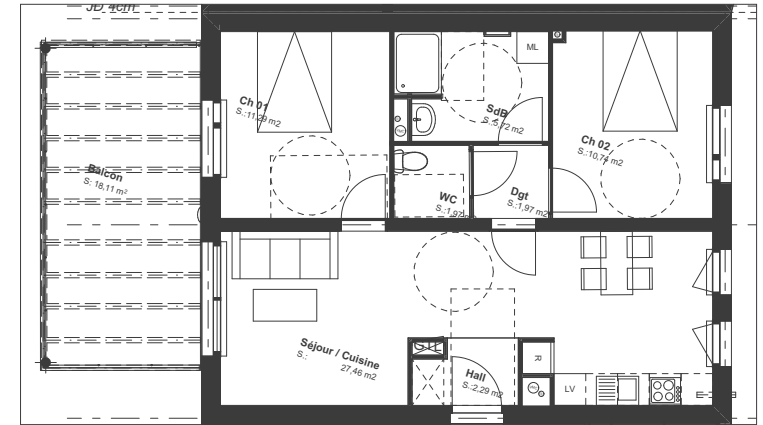
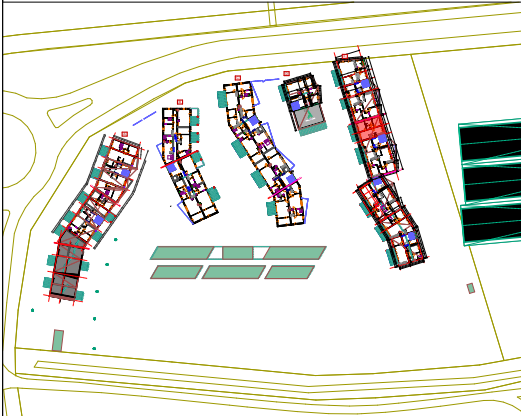


CONSTRUCTION D'UN ENSEMBLE DE LOGEMENTS COLLECTIFS

Route Nationale
62231 BLERIOT

Logement N° E1-23

3 pièces



N

PRIX : 260 000 €

TRAVAUX EN COURS



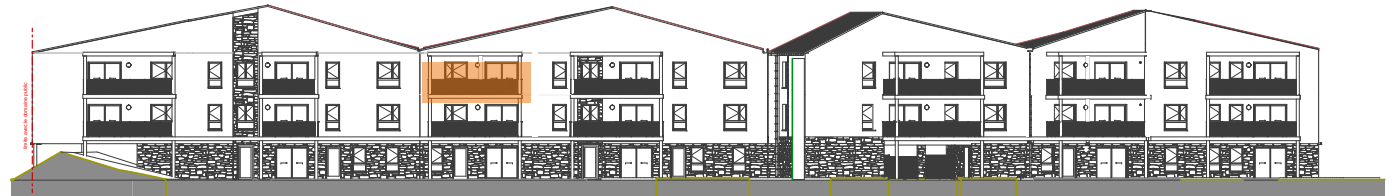
ETAGE R+2
Orientation : Est-Ouest

E1 - 23, R+2, Surfaces habitables

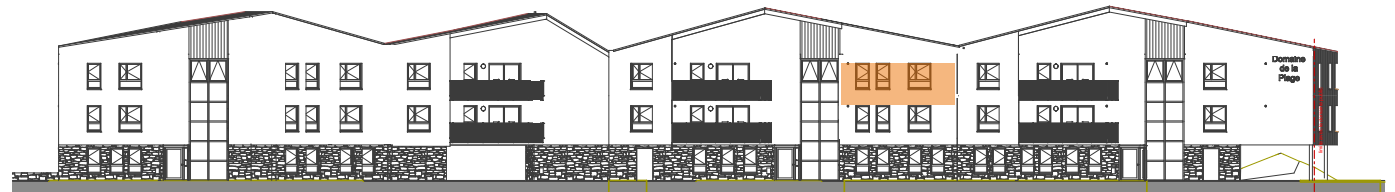
Ch 01	11,29
Ch 02	10,74
Dgt	1,97
Hall	2,29
SdB	5,72
Séjour / Cuisine	27,46
WC	1,97
Total	61,44 m²

E1 - 23, R+2, Surface Annexe Extérieur

Balcon	18,11
Total	18,11 m²



FACADE OUEST



FACADE EST

Le présent document exprime la figure et les dispositions générales de l'appartement. Des variations peuvent intervenir en fonction des dispositions techniques et réglementaires de la réalisation.