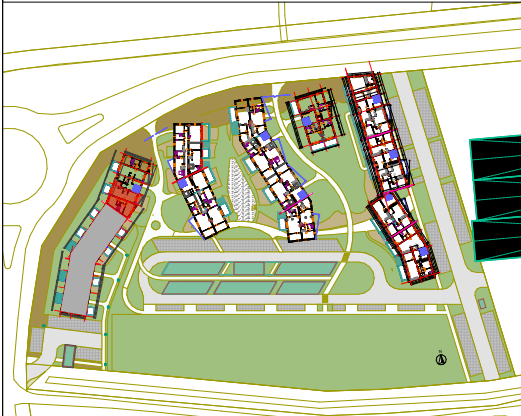


# CONSTRUCTION D'UN ENSEMBLE DE LOGEMENTS COLLECTIFS

Route Nationale  
62231 BLERIOT

Logement N° A1-11

3 pièces



## ETAGE R+1

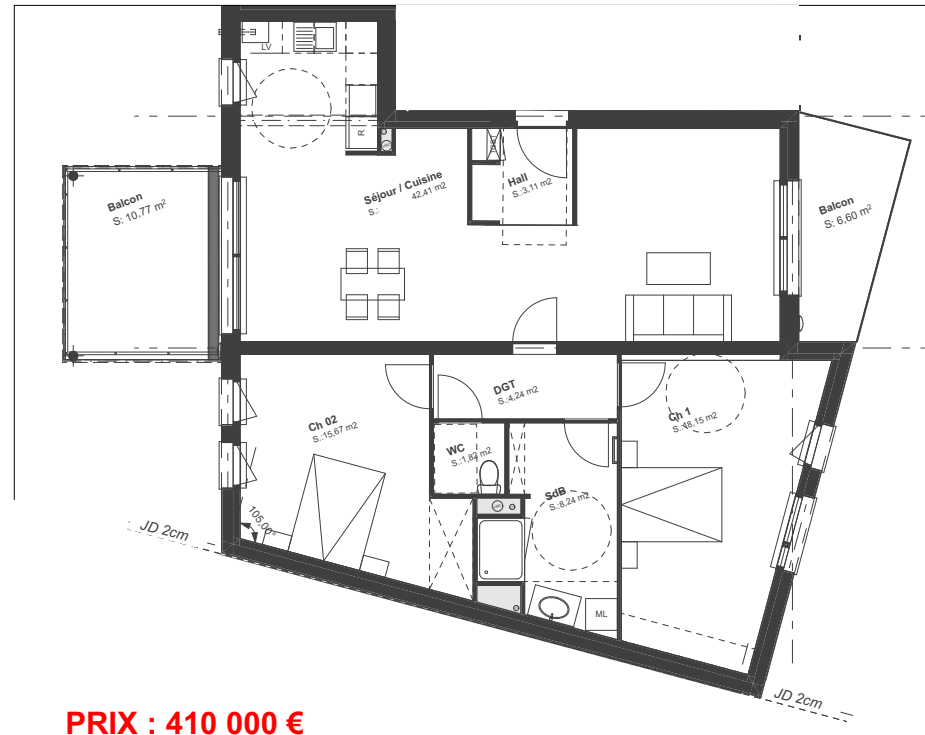
Orientation : Est-Ouest

### A.1 - 11, R+1, Surfaces habitables

Ch 02	15,67
Ch 1	18,15
DGT	4,24
Hall	3,11
SdB	8,24
Séjour / Cuisine	42,41
WC	1,82
<b>Total</b>	<b>93,64 m<sup>2</sup></b>

### A.1 - 11, R+1, Surface Annexe Extérieure

Balcon	6,60
Balcon	10,77
<b>Total</b>	<b>17,37 m<sup>2</sup></b>



**PRIX : 410 000 €**

**TRAVAUX EN COURS**



FACADE OUEST



FACADE EST



MAITRE D'OUVRAGE

**SCCV La gravière**

95 Boulevard Jacquard  
62100 CALAIS  
0321825864