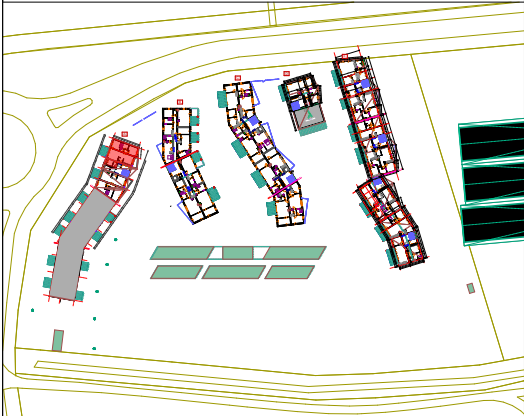


CONSTRUCTION D'UN ENSEMBLE DE LOGEMENTS COLLECTIFS

Route Nationale
62231 BLERIOT

Logement N° A1-22

3 pièces

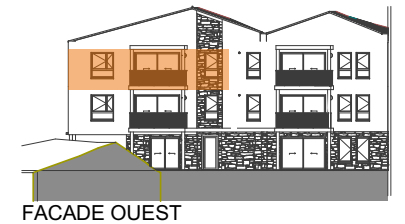


ETAGE R+2
Orientation : Est-Ouest

A.1 - 22, R+2, Surfaces habitables		
Ch 01		13,26
Ch 02		11,90
Dgt		2,45
Hall		3,28
Rgt		2,98
SdB		6,10
Séjour / Cuisine		42,61
WC		1,90
		84,48 m²
A.1 - 22, R+2, Surface Annexe Extérieur		
Balcon		6,60
Balcon		10,66
		17,26 m²



TRAVAUX EN COURS



PRIX : 372 000 €



MAITRE D'OUVRAGE
SCCV La gravière
95 Boulevard Jacquard
62100 CALAIS
0321825864

Le présent document exprime la figure et les dispositions générales de l'appartement. Des variations peuvent intervenir en fonction des dispositions techniques et réglementaires de la réalisation.