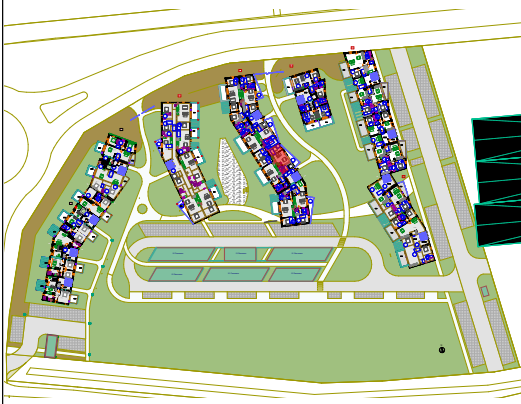


# CONSTRUCTION D'UN ENSEMBLE DE LOGEMENTS COLLECTIFS

Route Nationale  
62231 BLERIOT

Logement N° C1-14

2 pièces



**ETAGE R+1**  
Orientation : Est

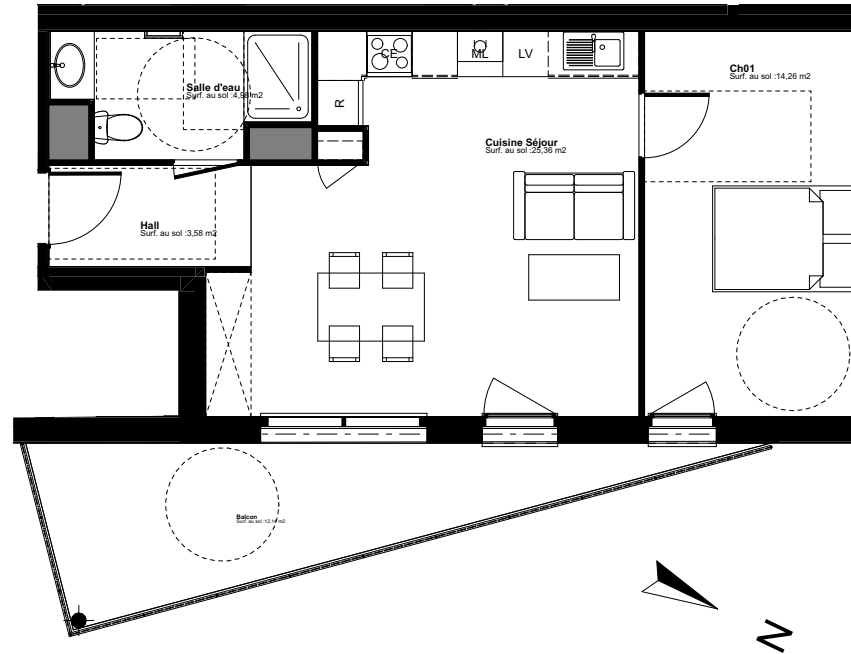
### Surfaces habitables C1-14

Hall	3,58
Ch01	14,26
Salle d'eau	4,98
Cuisine Séjour	25,36

**TOTAL** 48,18

Balcon 12,14

R+1 1/100ème



**TRAVAUX EN COURS**



FACADE EST



**PRIX : 205 000 €**



**MAITRE D'OUVRAGE**  
**SCCV La gravière**  
95 Boulevard Jacquard  
62100 CALAIS  
0321825864