

CONSTRUCTION D'UN ENSEMBLE DE LOGEMENTS COLLECTIFS

Route Nationale
62231 BLERIOT

Logement N° C1-21

3 pièces

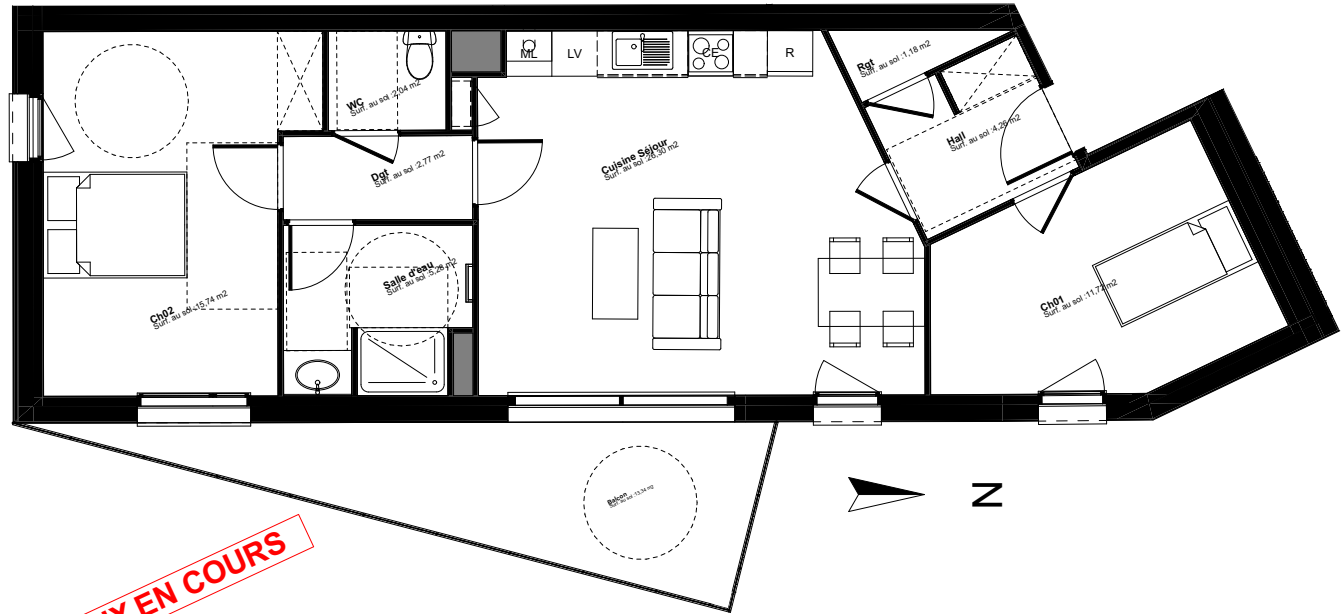


ETAGE R+2
Orientation : Est / Sud

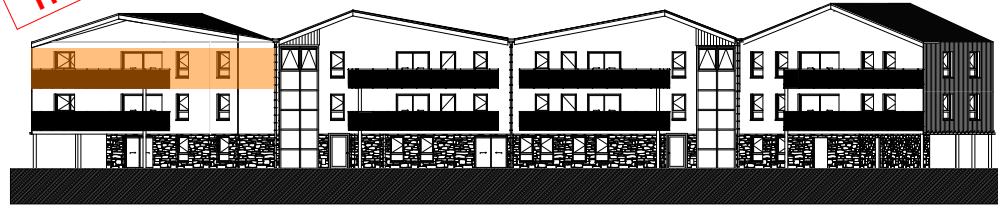
Surfaces habitables C1-21

Hall	4,26
Ch01	11,72
Ch02	15,74
Rgt	1,18
Salle d'eau	5,28
Cuisine Séjour	26,3
WC	2,04
Dgt	2,77
TOTAL	69,29
Balcon	13,34

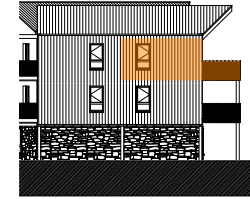
R+2 1/100ème



TRAVAUX EN COURS



FACADE EST



FACADE SUD



PRIX : 291 000 €



MAITRE D'OUVRAGE
SCCV La gravière
95 Boulevard Jacquard
62100 CALAIS
0321825864