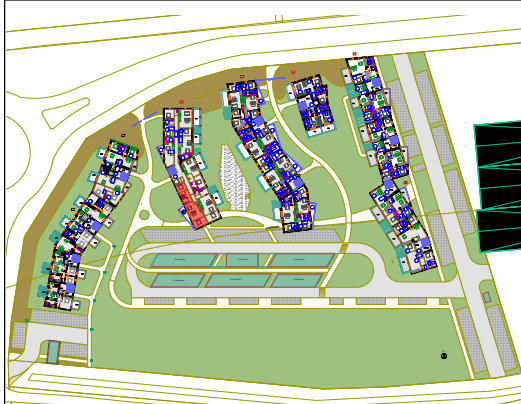


CONSTRUCTION D'UN ENSEMBLE DE LOGEMENTS COLLECTIFS

Route Nationale
62231 BLERIOT

Logement N° B-11

3 pièces



ETAGE R+1
Orientation : Ouest/Sud

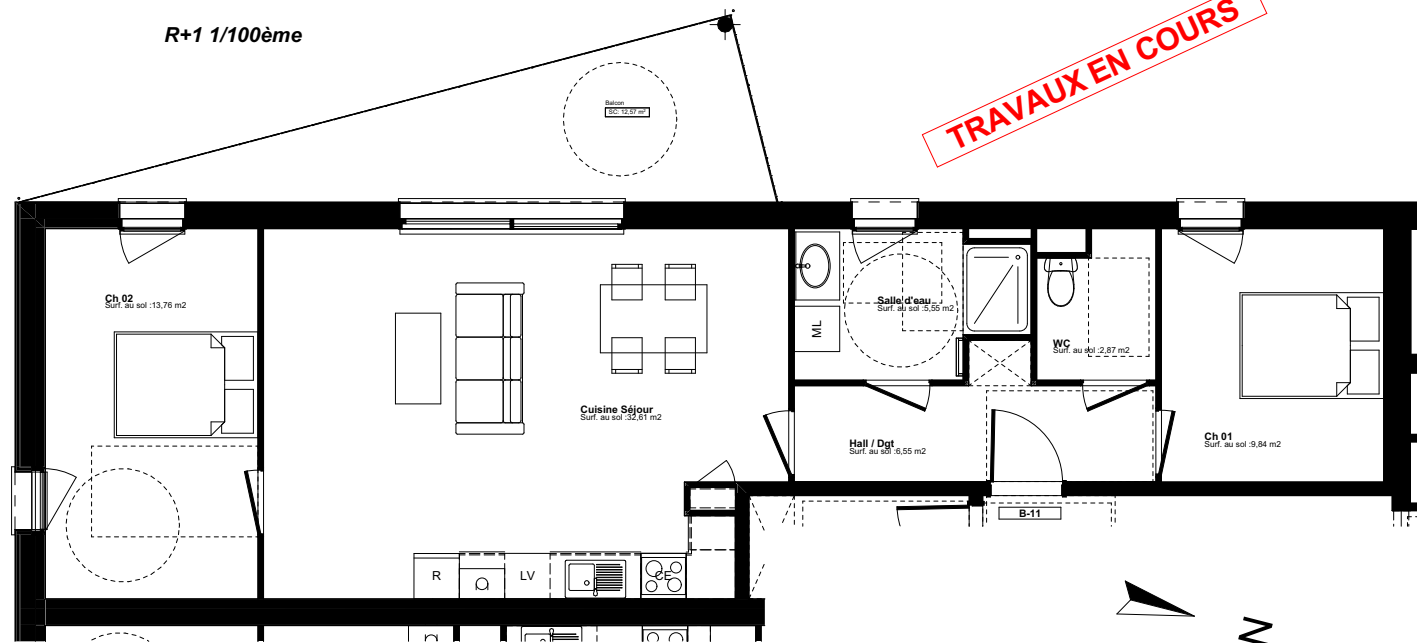
Surfaces habitables B-11

Hall	6,55
Ch01	9,84
Ch02	13,76
Salle d'eau	5,55
Cuisine Séjour	32,61
WC	2,87
TOTAL	71,18
Balcon	12,57

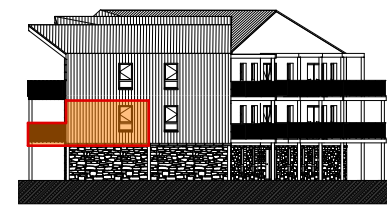


MAITRE D'OUVRAGE
SCCV La gravière
95 Boulevard Jacquard
62100 CALAIS
0321825864

R+1 1/100ème



Façade Ouest



Façade Sud



PRIX : 305 000 €

Le présent document exprime la figure et les dispositions générales de l'appartement. Des variations peuvent intervenir en fonction des dispositions techniques et réglementaires de la réalisation.