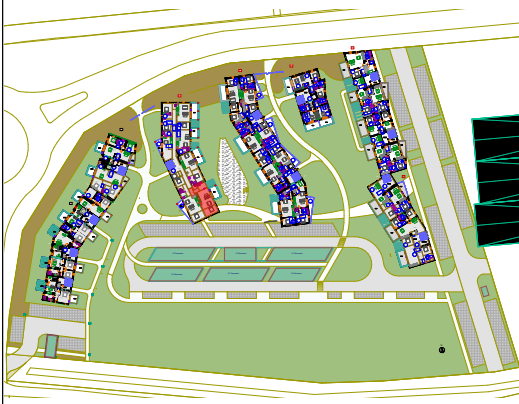


CONSTRUCTION D'UN ENSEMBLE DE LOGEMENTS COLLECTIFS

Route Nationale
62231 BLERIOT

Logement N° B-12

2 pièces

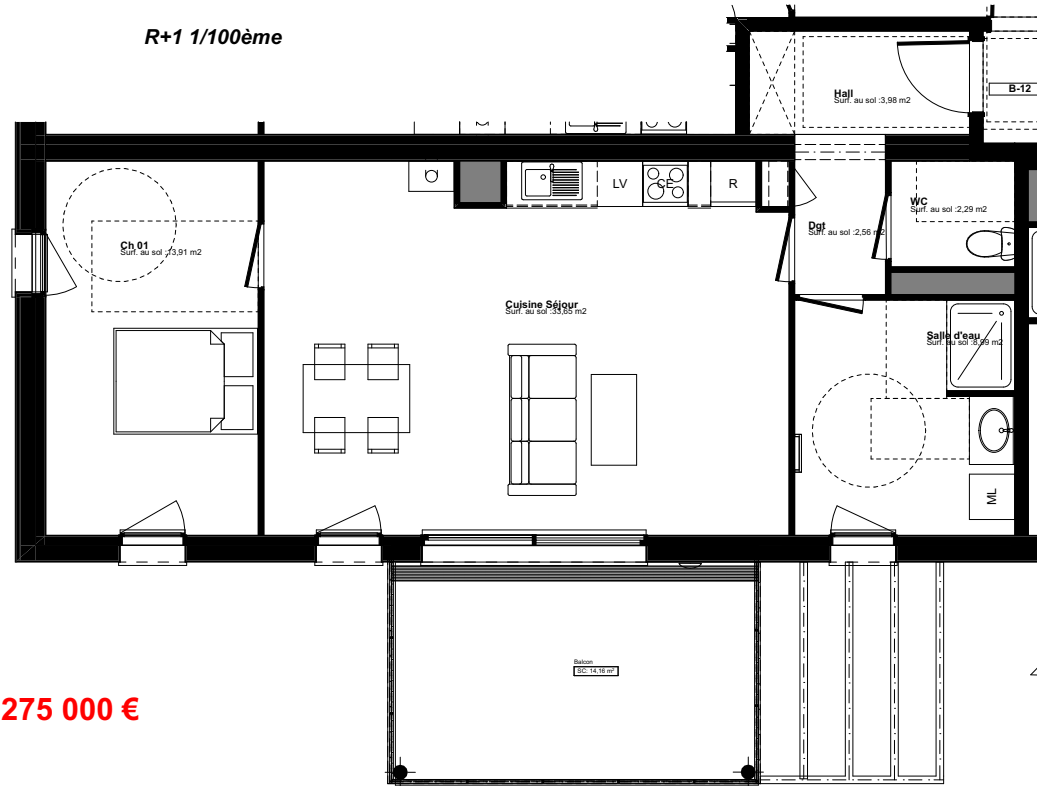


ETAGE R+1
Orientation : Est/Sud

Surfaces habitables B-12

Hall	3,98
Ch01	13,91
Dgt	2,56
Salle d'eau	8,99
Cuisine Séjour	33,65
WC	2,29
TOTAL	65,38
Balcon	14,16

R+1 1/100ème



PRIX : 275 000 €



Façade Sud



Façade Est



MAITRE D'OUVRAGE
SCCV La gravière
95 Boulevard Jacquard
62100 CALAIS
0321825864

Le présent document exprime la figure et les dispositions générales de l'appartement. Des variations peuvent intervenir en fonction des dispositions techniques et réglementaires de la réalisation.