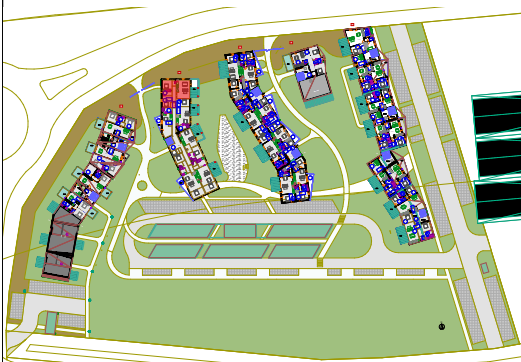


CONSTRUCTION D'UN ENSEMBLE DE LOGEMENTS COLLECTIFS

Route Nationale
62231 BLERIOT

Logement N° B-25

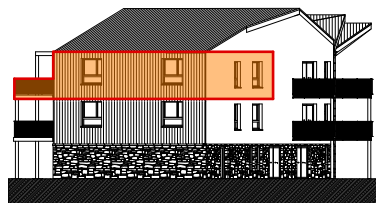
3 pièces



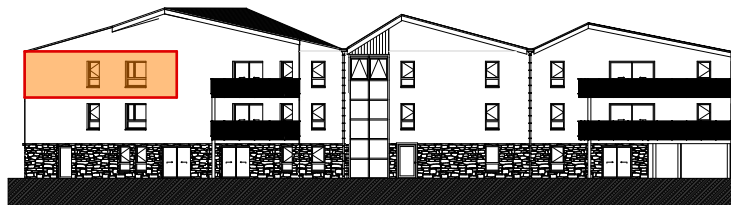
ETAGE R+2
Orientation : Ouest/Nord/Est

Surfaces habitables B-25

Hall	3,64
Ch01	15,26
Ch02	12,61
Salle d'eau	8,33
Cuisine Séjour	33,44
WC	2,74
Dgt	8,66
TOTAL	84,68
Balcon	18,69



Façade Nord



Façade Ouest



Façade Est

PRIX : 355 000 €

R+2 1/100ème



TRAVAUX EN COURS



MAITRE D'OUVRAGE
SCCV La gravière
95 Boulevard Jacquard
62100 CALAIS
0321825864

Le présent document exprime la figure et les dispositions générales de l'appartement. Des variations peuvent intervenir en fonction des dispositions techniques et réglementaires de la réalisation.