

CONSTRUCTION D'UN ENSEMBLE DE LOGEMENTS COLLECTIFS

Route Nationale
62231 BLERIOT

Logement N° B-01

3 pièces

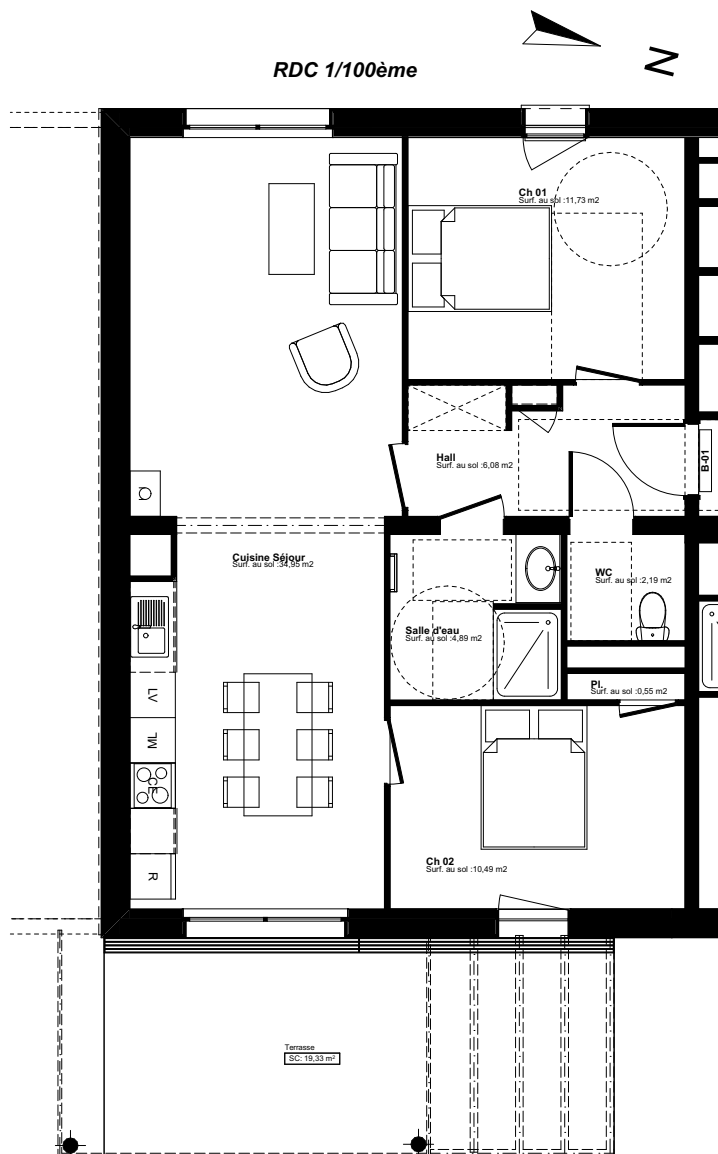


ETAGE RDC
Orientation : Est/Ouest

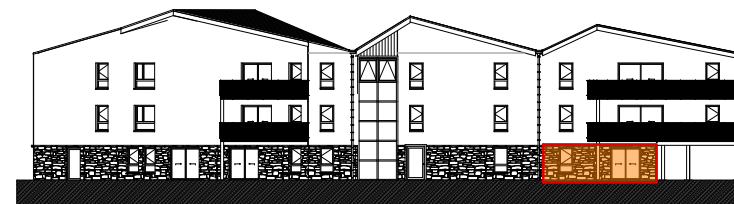
Surfaces habitables B-01

Hall	6,08
Ch01	11,73
Ch02	10,49
Salle d'eau	4,89
Cuisine Séjour	34,95
WC	2,19
Pl.	0,55
TOTAL	70,88
Terrasse	19,33

RDC 1/100ème



Façade Est



Façade Ouest



TRAVAUX EN COURS

PRIX : 305 000 €



MAITRE D'OUVRAGE
SCCV La gravière
95 Boulevard Jacquard
62100 CALAIS
0321825864

Le présent document exprime la figure et les dispositions générales de l'appartement. Des variations peuvent intervenir en fonction des dispositions techniques et réglementaires de la réalisation.