

# CONSTRUCTION D'UN ENSEMBLE DE LOGEMENTS COLLECTIFS

Route Nationale  
62231 BLERIOT

Logement N° C2-23

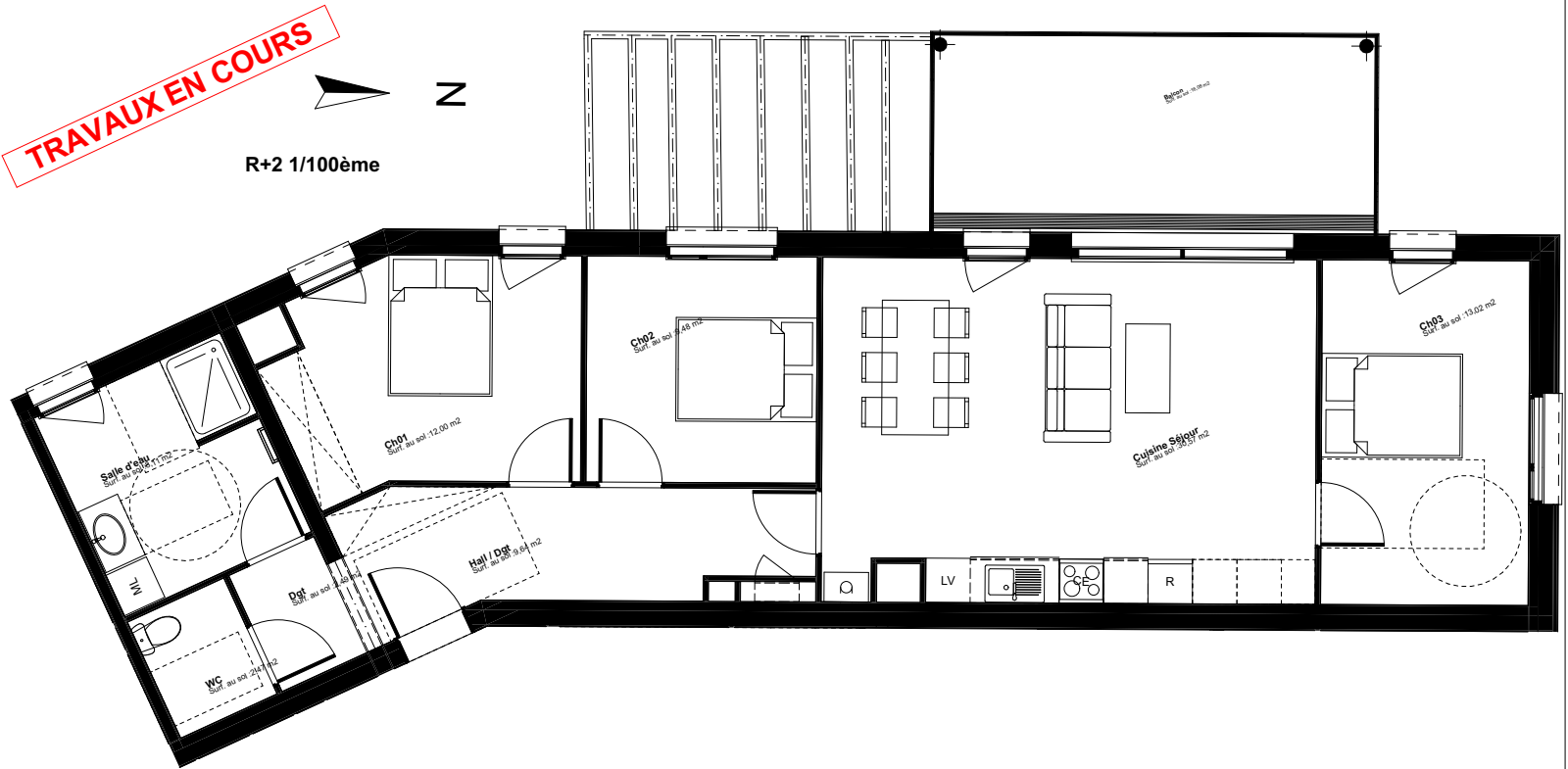
4 pièces



**ETAGE R+2**  
Orientation : Ouest / Nord

### Surfaces habitables C2 - 23

Hall	9,64
Ch01	12
Ch02	9,48
Ch03	13,02
Salle d'eau	8,11
Cuisine Séjour	30,57
WC	2,47
Dgt	2,49
<b>TOTAL</b>	<b>87,78</b>
Balcon	16,08



FACADE OUEST



FACADE NORD



**PRIX : 395 000 €**



**MAITRE D'OUVRAGE**  
**SCCV La gravière**  
95 Boulevard Jacquard  
62100 CALAIS  
0321825864

Le présent document exprime la figure et les dispositions générales de l'appartement. Des variations peuvent intervenir en fonction des dispositions techniques et réglementaires de la réalisation.

25/02/2026