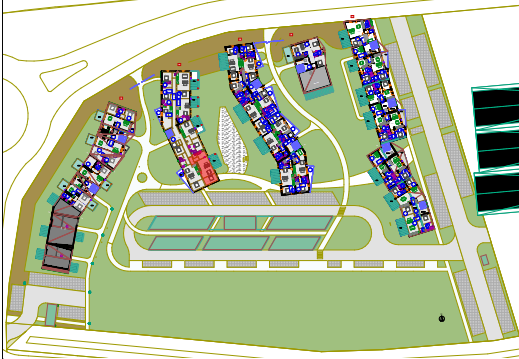


CONSTRUCTION D'UN ENSEMBLE DE LOGEMENTS COLLECTIFS

Route Nationale
62231 BLERIOT

Logement N° B-22

2 pièces

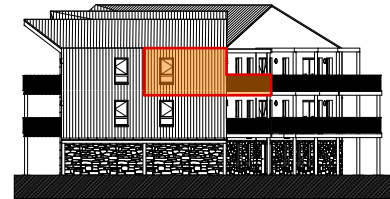
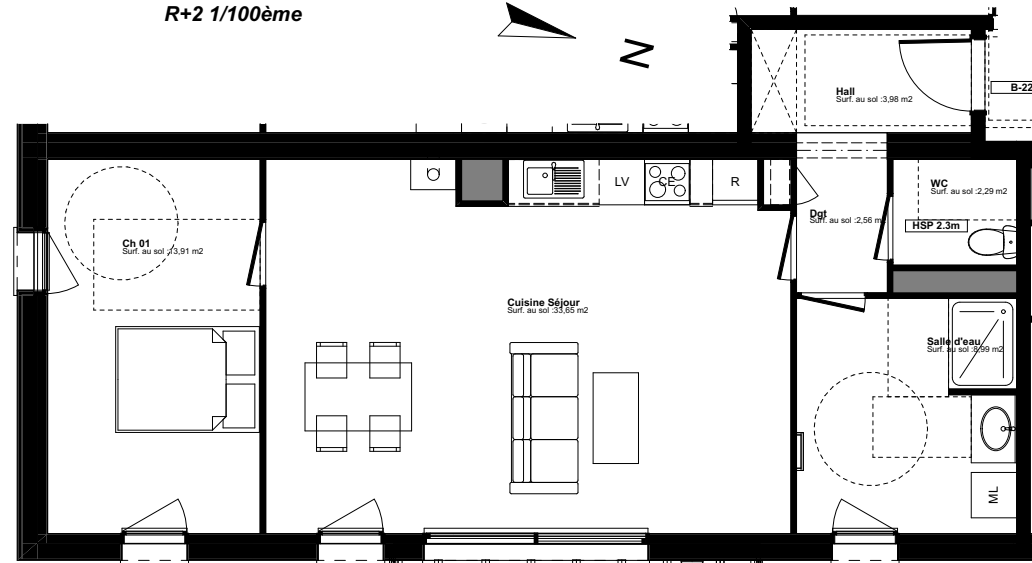


ETAGE R+2
Orientation : Est/Sud

Surfaces habitables B-22

Hall	3,98
Ch01	13,91
Dgt	2,56
Salle d'eau	8,99
Cuisine Séjour	33,65
WC	2,29
TOTAL	65,38
Balcon	14,16

R+2 1/100ème



Façade Sud



Façade Est

PRIX : 275 000 €



MAITRE D'OUVRAGE
SCCV La gravière
95 Boulevard Jacquard
62100 CALAIS
0321825864