

CONSTRUCTION D'UN ENSEMBLE DE LOGEMENTS COLLECTIFS

Route Nationale
62231 BLERIOT

Logement N° C2-02

3 pièces



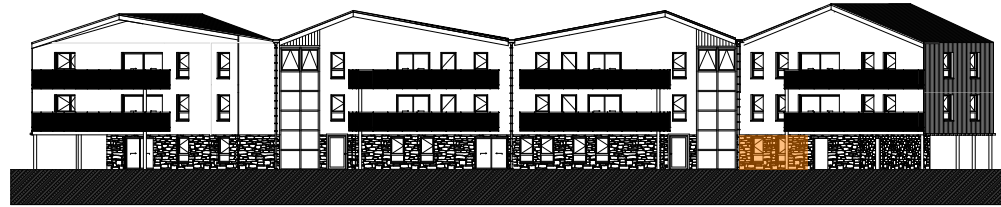
ETAGE RDC
Orientation : Est / Ouest

Surfaces habitables C2-02

Hall/Dgt	7,81
Ch01	9,79
Ch02	10,65
Salle d'eau	4,11
Cuisine Séjour	31,38
Rgt	1,77
WC	2,19
TOTAL	67,7
Terrasse	14,26



MAITRE D'OUVRAGE
SCCV La gravière
95 Boulevard Jacquard
62100 CALAIS
0321825864



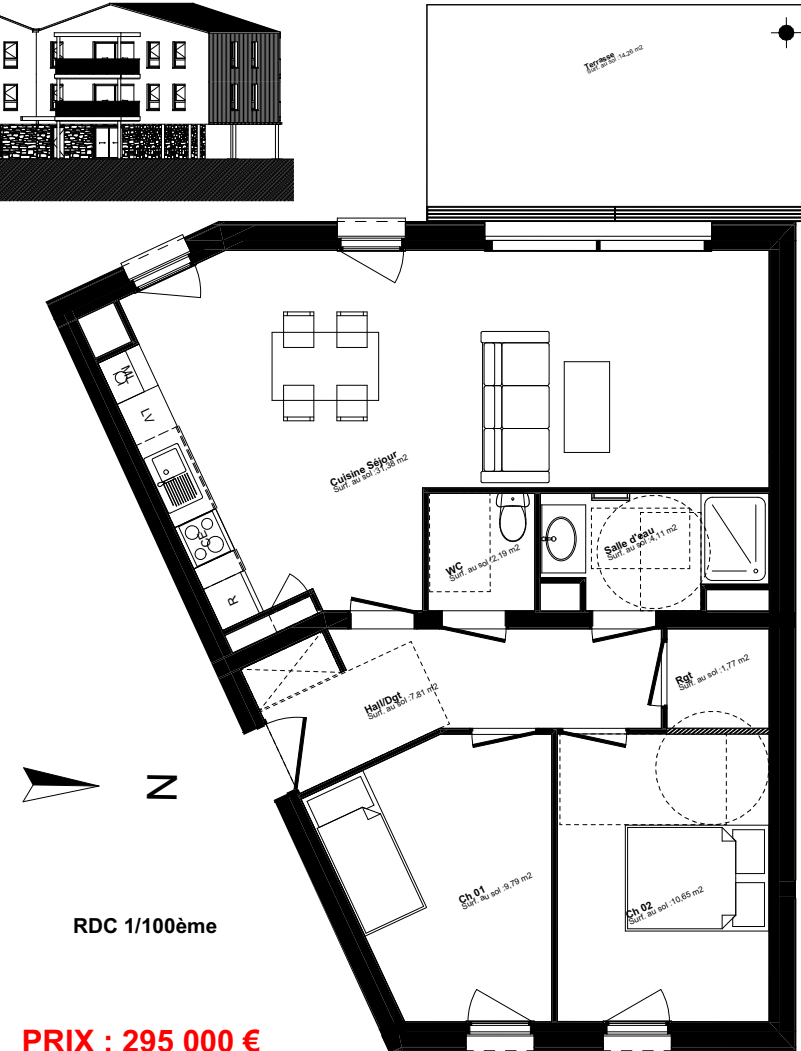
FACADE EST



FACADE OUEST



TRAVAUX EN COURS



RDC 1/100ème

PRIX : 295 000 €