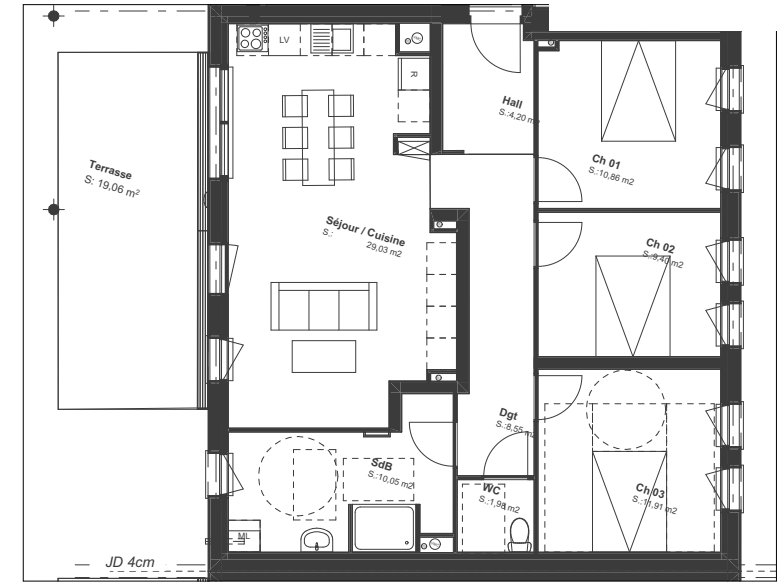
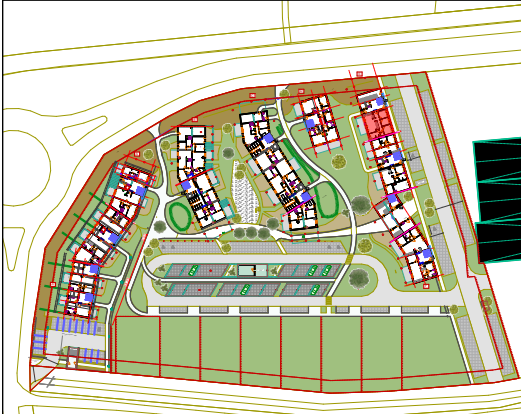


# CONSTRUCTION D'UN ENSEMBLE DE LOGEMENTS COLLECTIFS

Route Nationale  
62231 BLERIOT

Logement N° E2-01

4 pièces



**PRIX : 350 000 €**

**TRAVAUX EN COURS**

N

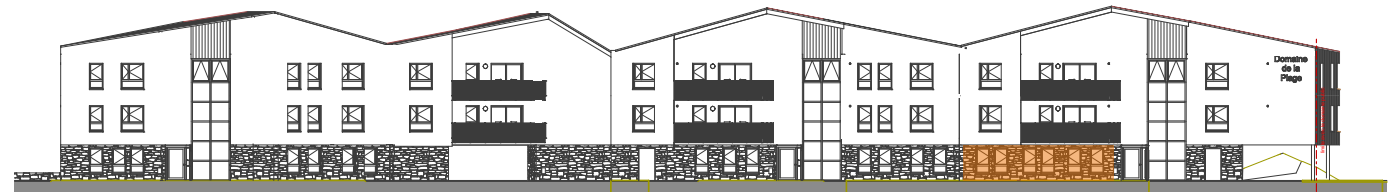


## ETAGE RDC Orientation : Est-Ouest

E2 - 01, RDC, Surfaces habitables		
Ch 01		10,86
Ch 02		9,40
Ch 03		11,91
Dgt		8,55
Hall		4,20
SdB		10,05
Séjour / Cuisine		29,03
WC		1,98
		<b>85,98 m<sup>2</sup></b>
E2 - 01, RDC, Surface Annexe Extérieur		
Terrasse		19,06
		<b>19,06 m<sup>2</sup></b>
E2 - 01, RDC, Greniers/Caves		
Rgt		2,61
		<b>2,61 m<sup>2</sup></b>



FACADE OUEST



FACADE EST

Le présent document exprime la figure et les dispositions générales de l'appartement. Des variations peuvent intervenir en fonction des dispositions techniques et réglementaires de la réalisation.

23/02/2026