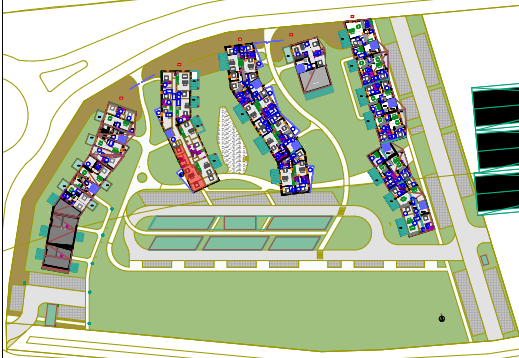


CONSTRUCTION D'UN ENSEMBLE DE LOGEMENTS COLLECTIFS

Route Nationale
62231 BLERIOT

Logement N° B-21

3 pièces

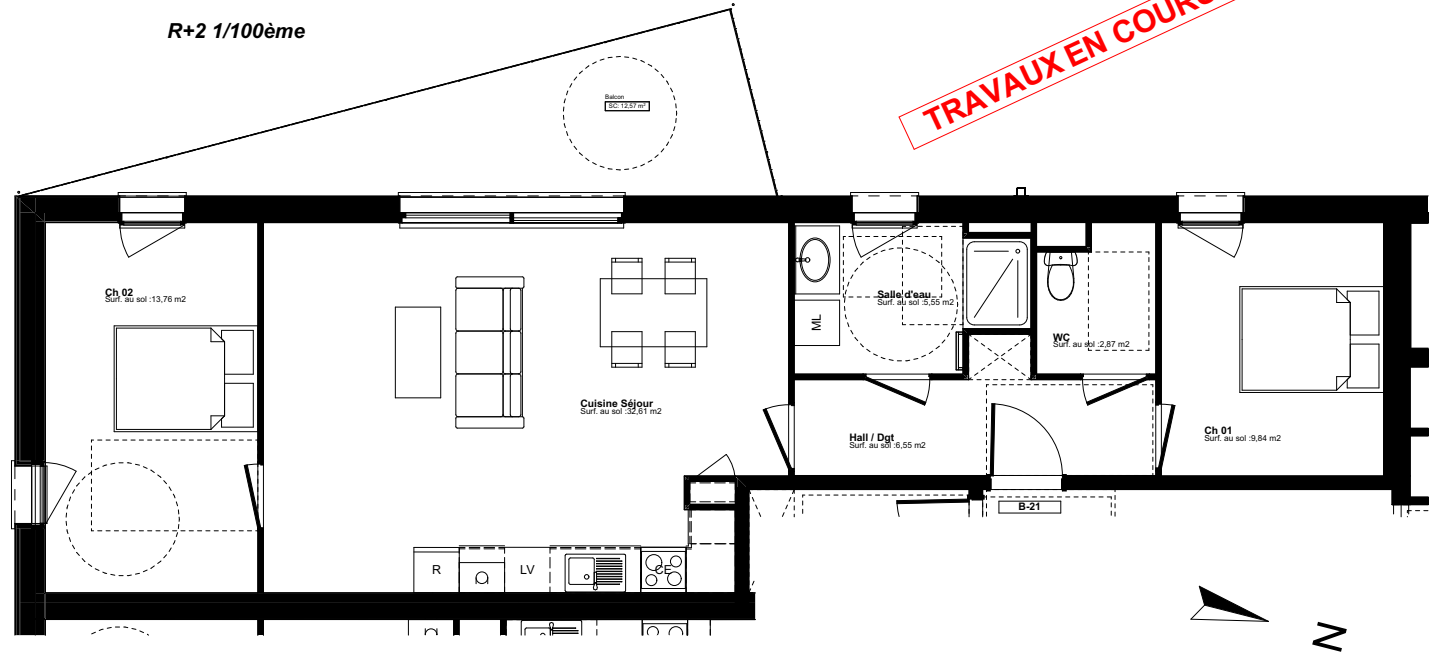


ETAGE R+2
Orientation : Ouest/Sud

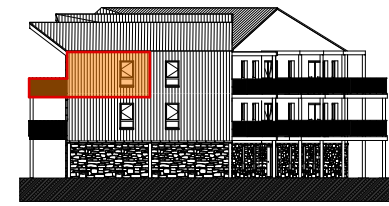
Surfaces habitables B-21

Hall	6,55
Ch01	9,84
Ch02	13,76
Salle d'eau	5,55
Cuisine Séjour	32,61
WC	2,87
TOTAL	71,18
Balcon	12,57

R+2 1/100ème



Façade Ouest



Façade Sud



PRIX : 306 000 €



MAITRE D'OUVRAGE
SCCV La gravière
95 Boulevard Jacquard
62100 CALAIS
0321825864

Le présent document exprime la figure et les dispositions générales de l'appartement. Des variations peuvent intervenir en fonction des dispositions techniques et réglementaires de la réalisation.