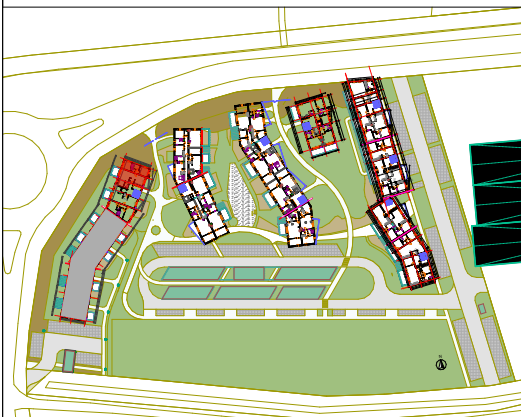


CONSTRUCTION D'UN ENSEMBLE DE LOGEMENTS COLLECTIFS

Route Nationale
62231 BLERIOT

Logement N° A1-12

3 pièces



ETAGE R+1

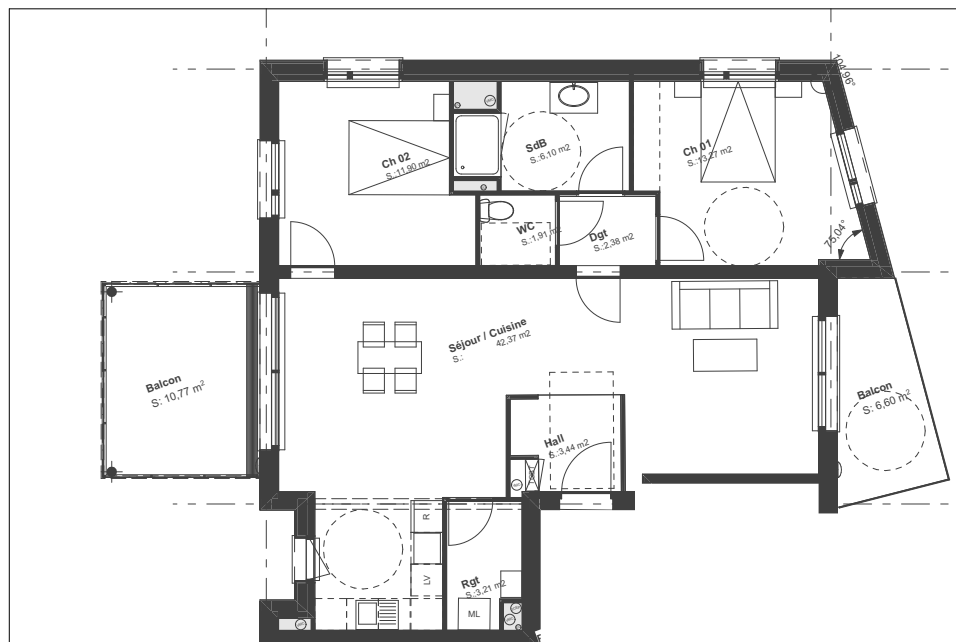
Orientation : Est-Ouest

A.1 - 12, R+1, Surfaces habitables

Ch 01	13,27
Ch 02	11,90
Dgt	2,38
Hall	3,44
Rgt	3,21
SdB	6,10
Séjour / Cuisine	42,37
WC	1,91
Total	84,58 m²

A.1 - 12, R+1, Surface Annexe Extérieur

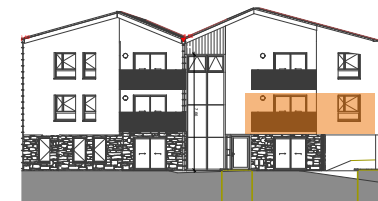
Balcon	6,60
Balcon	10,77
Total	17,37 m²



TRAVAUX EN COURS



FACADE OUEST



FACADE EST

PRIX : 370 000 €



MAITRE D'OUVRAGE
SCCV La gravière

95 Boulevard Jacquard
62100 CALAIS
0321825864