

# Plan de Vente Lot 5

Commune de Sangatte - Blériot Plage (62)  
Chemin La Française - RD 940

Section **AL**  
Numéros **129p**  
Surface **469m<sup>2</sup>**

N° Dossier : 6509B1321

Etabli par : FLD

Vérifié par : AB

Le 15/07/2025

Echelle : 1/250ème sur A4

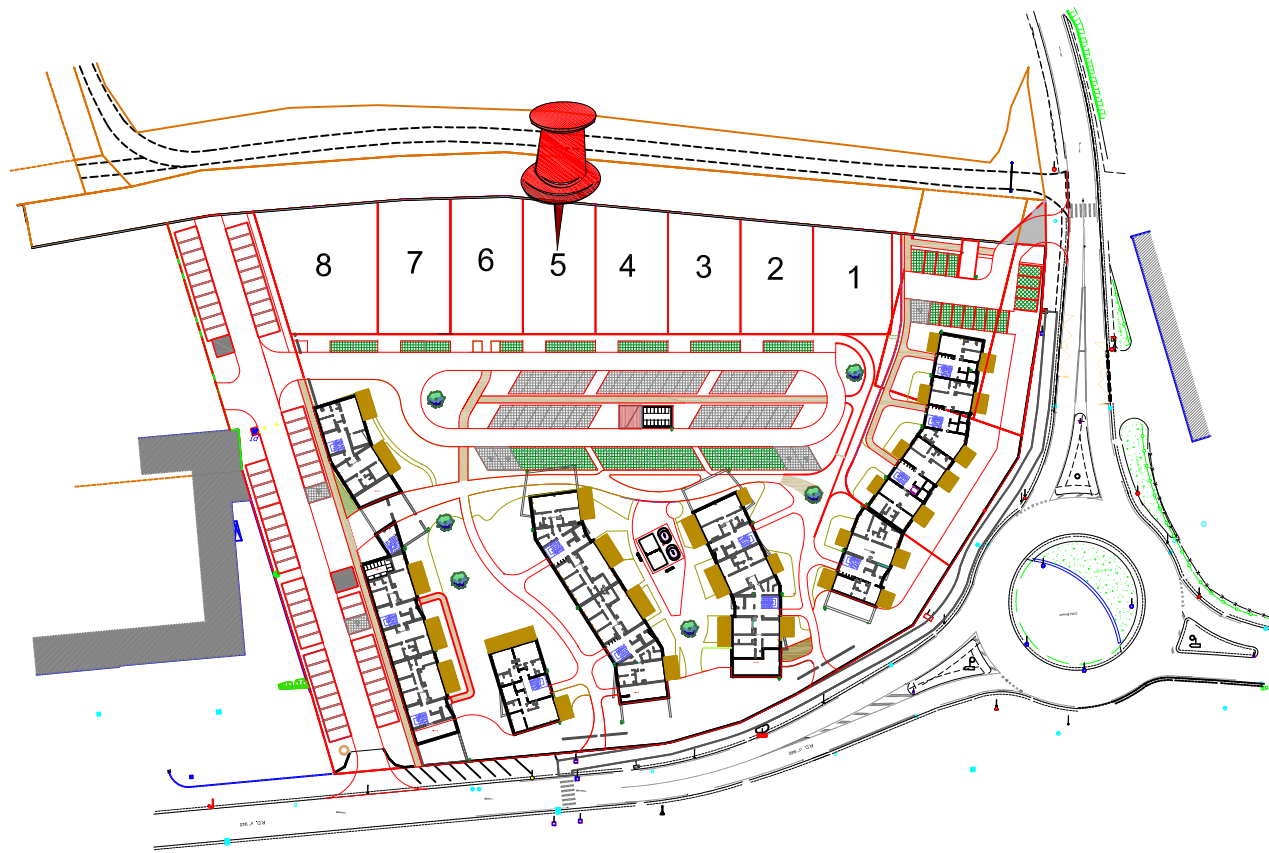
Planimétrie : RGF93-CC50

Altimétrie : sans



Le document (Plan de bornage) fixant définitivement les limites de propriété sera fourni après bornage effectif. Les côtes périmétriques et les surfaces des lots seront définitives uniquement après bornage.

## PLAN DE LOCALISATION (échelle figurative)



### LEGENDE

- Sommet caractéristique du lot
- x.xx Cotation du périmètre du lot



Nous attirons l'attention des acquéreurs sur les contraintes réglementaires et techniques incluses dans le permis d'aménager qui ne peuvent être reprises sur le présent document. Le géomètre et l'aménageur se dégagent de toute responsabilité sur la non prise en compte de ces contraintes.

Pour une bonne compréhension des éléments figuratifs et de la légende, ce document a été réalisé en couleur.

